

**ФЕДЕРАЛЬНОЕ АГЕНТСТВО ЖЕЛЕЗНОДОРОЖНОГО  
ТРАНСПОРТА**

**ИРКУТСКИЙ ГОСУДАРСТВЕННЫЙ УНИВЕРСИТЕТ  
ПУТЕЙ СООБЩЕНИЯ**

---

**А.Н. ИВАНКОВ, Л.Н. ИВАНКОВА**

**АЛЬБОМ  
ГОРОЧНЫХ ГОРЛОВИН  
(ГОРКИ БОЛЬШОЙ МОЩНОСТИ)**

Методическое пособие по дисциплине «Железнодорожные станции и узлы» для студентов дневной и заочной форм обучения специальности 190701 «Организация перевозок и управление на транспорте (железнодорожный транспорт)»

ИРКУТСК 2007

УДК 656.21(08)

ББК 39.2 я6

И 19

Рецензенты: В.В. Панова, гл. специалист по проектированию узлов и станций отдела инженерных изысканий ЗАО «ВостСибтранспроект»;

кандидат технических наук, доцент Г.И. Суханов (ИрГУПС)

Иванков А.Н., Иванкова Л.Н. Альбом горочных горловин (горки большой мощности): метод. пособие/А.Н. Иванков, Л.Н. Иванкова. – Иркутск: ИрГУПС, 2007. – 26 с.

В альбоме представлены масштабные планы горочных горловин для горок большой и средней мощностей (М 1:2000). Число путей в сортировочных парках варьируется от 18 до 48. Обходы вокруг горки предусмотрены с двух – семи крайних путей. Альбом предназначен для студентов специальности 190701 «Организация перевозок и управление на транспорте (ж.д. транспорт)» и может быть использован в курсовом и дипломном проектировании.

## Введение

В условиях массовой сортировки вагонов наиболее совершенным устройством, обеспечивающим наименьшие затраты времени на расформирование-формирование и соответственно наибольшую перерабатывающую способность и позволяющим автоматизировать все операции, связанные с роспуском составов, являются сортировочные горки.

План сортировочной горки проектируется в зависимости от числа и характера соединения путей надвига и спускных, количества и схемы расположения технологических линий переработки и обработки вагонов, количества путей и пучков в сортировочном парке и схемы их соединения в горочной горловине, количества и схемы примыкания обходных путей, схемы расположения и числа тормозных позиций, а также размещения измерительных устройств.

Путевое развитие сортировочных горок большой мощности должно отвечать требованиям компактного расположения стрелочных переводов и пучкообразного построения горочной горловины для уменьшения ее длины. Это обеспечивает более высокую перерабатывающую способность, позволяет уменьшить высоту горки, а также суммарную мощность тормозных средств и объем механической работы при торможении сортируемых вагонов по сравнению с иными типами горочных горловин. Наиболее целесообразно устраивать горочные горловины с применением симметричных стрелочных переводов с крестовинами марки 1/6.

Настоящий альбом разработан в соответствии с Правилами и нормами проектирования сортировочных устройств железных дорог колеи 1520 мм и включает 45 горловин.

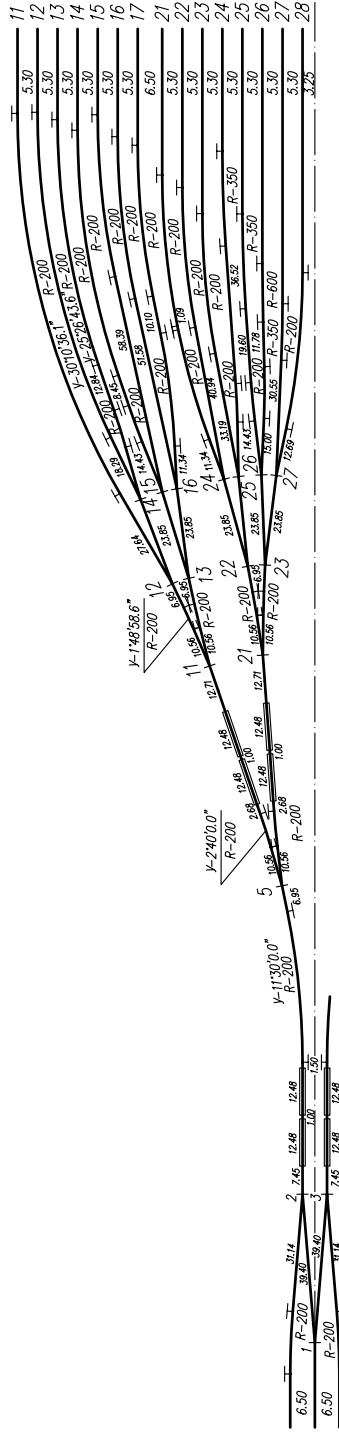


Рис. 1. Схема горочной горловины на 30 путей

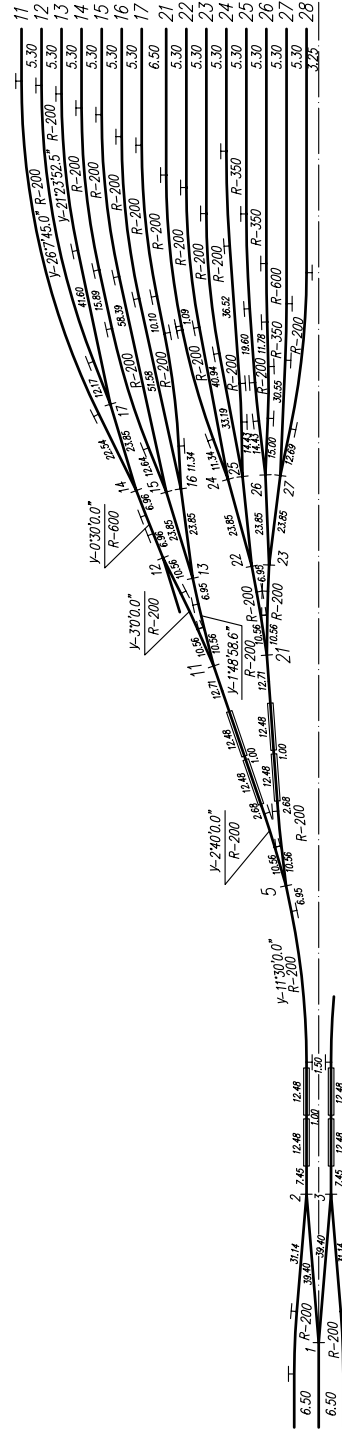


Рис. 2. Схема горочной горловины на 30 путей

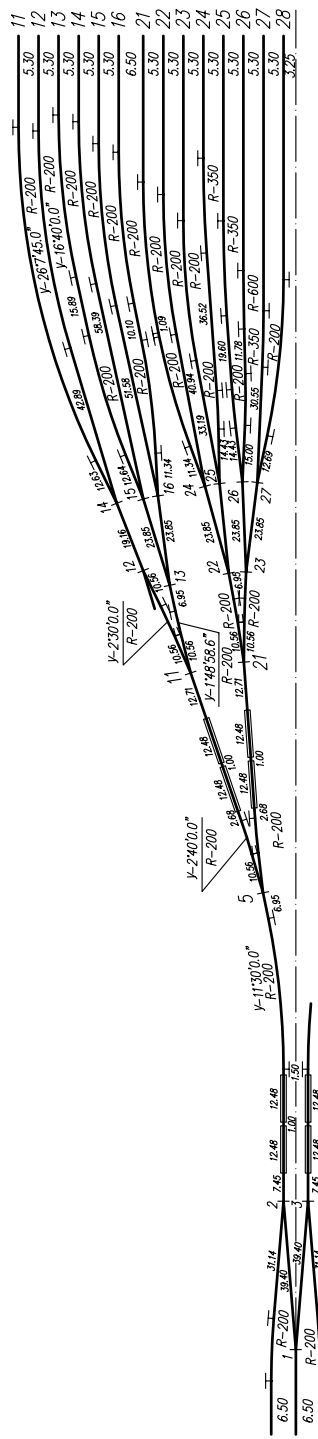


Рис. 3. Схема горочной горловины на 28 путей

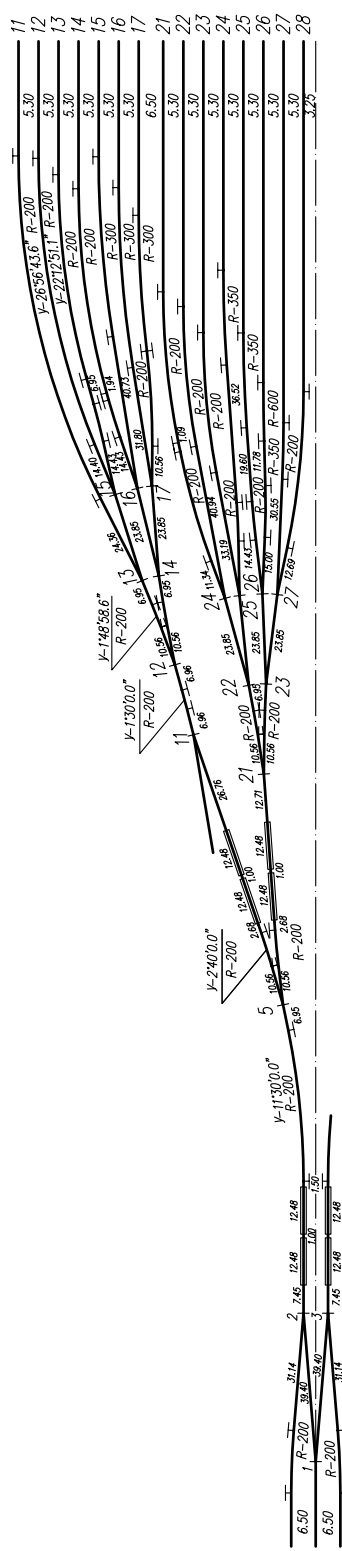


Рис. 4. Схема горочной горловины на 30 путей

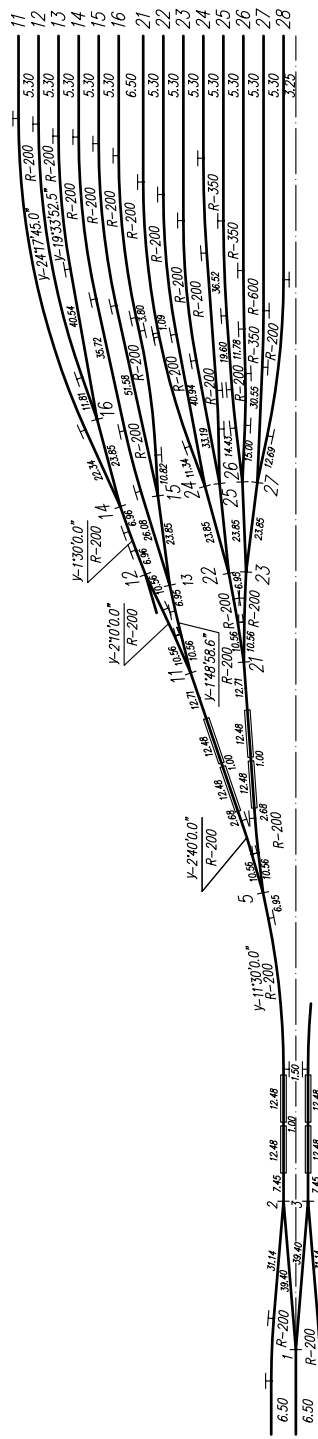


Рис. 5. Схема горочной горловины на 28 путей

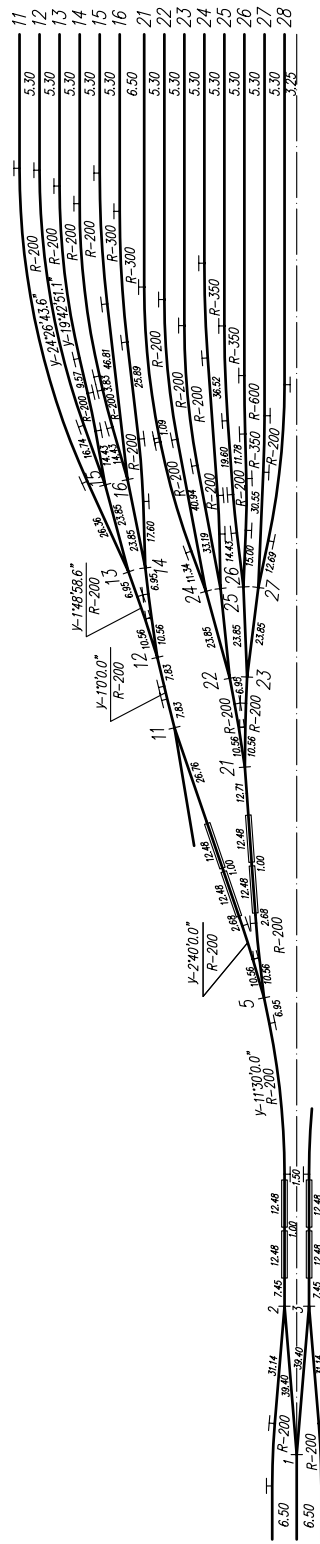


Рис. 6. Схема горочной горловины на 28 путей

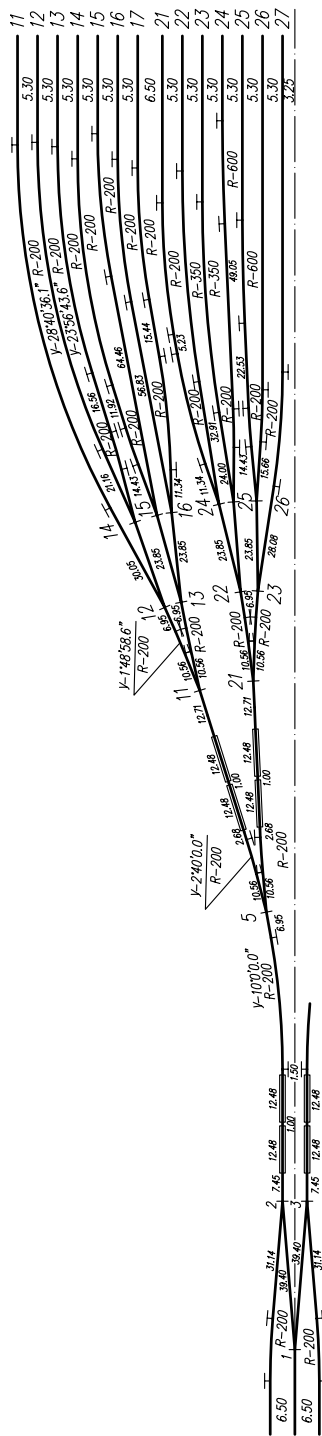


Рис. 7. Схема горочной горловины на 28 путей

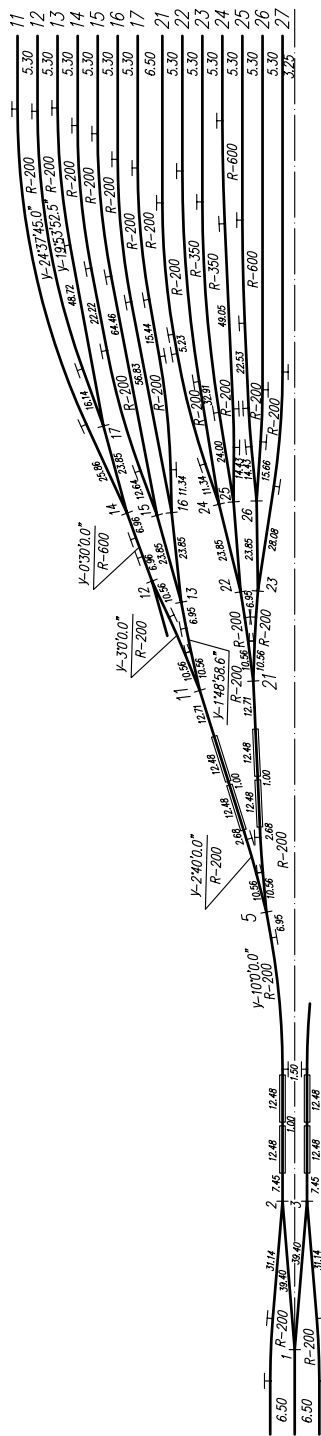


Рис. 8. Схема горочной горловины на 28 путей

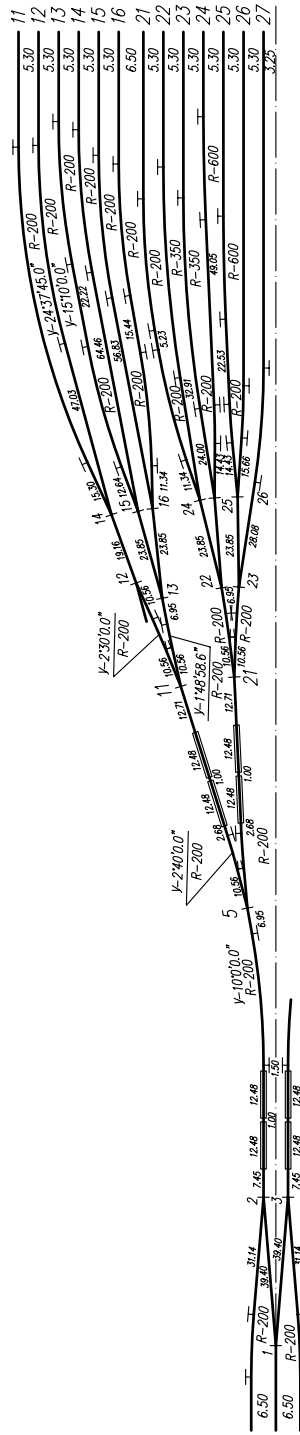


Рис. 9. Схема горочной горлоины на 26 путей

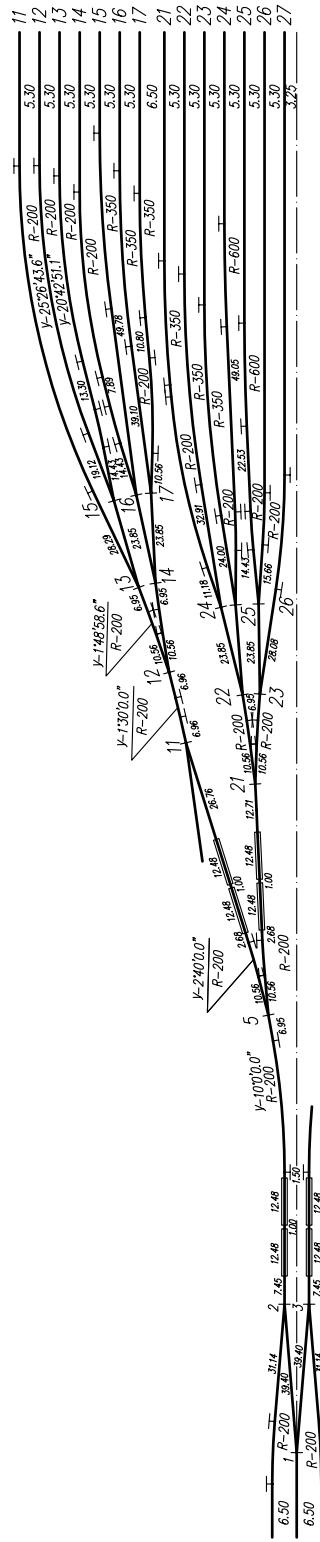


Рис. 10. Схема горочной горлоины на 28 путей



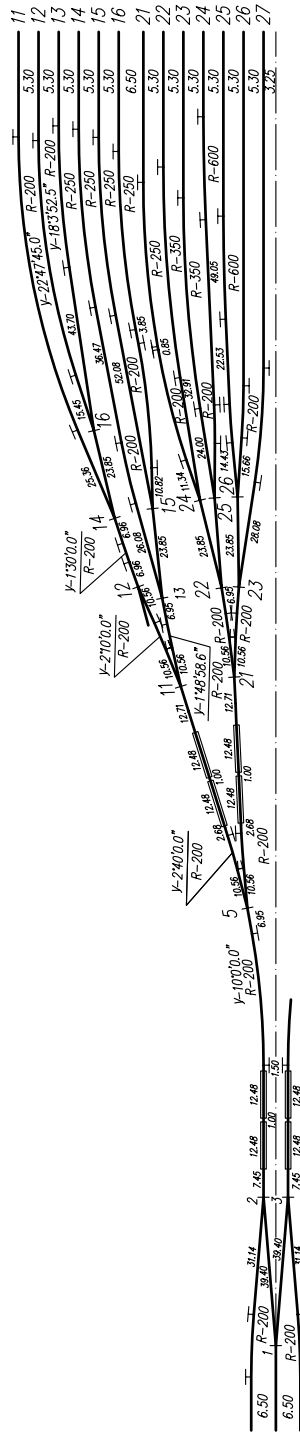


Рис. 11. Схема горочной горловины на 26 путей

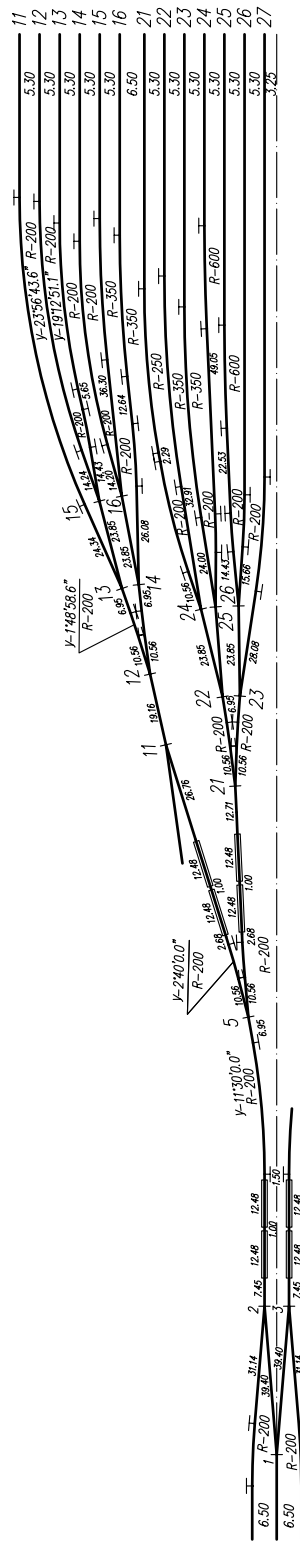


Рис. 12. Схема горочной горловины на 26 путей

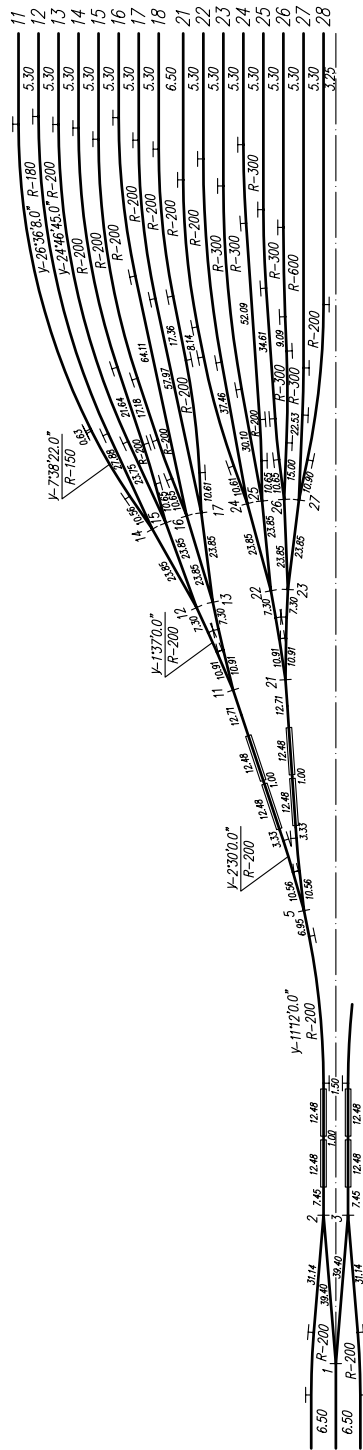


Рис. 13. Схема горочной горловины на 32 пути

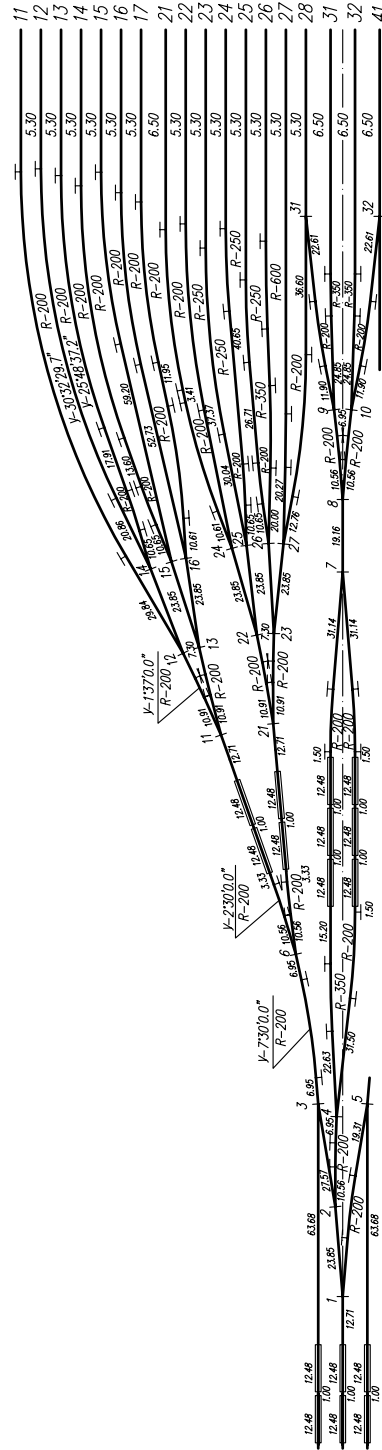


Рис. 14. Схема горочной горловины на 32 пути

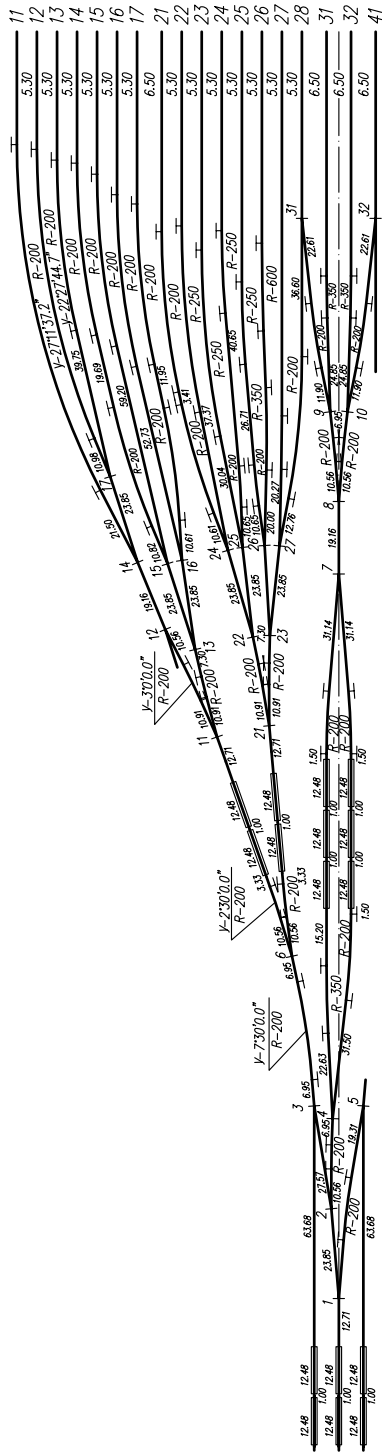


Рис. 15. Схема горочной горлоины на 32 пути

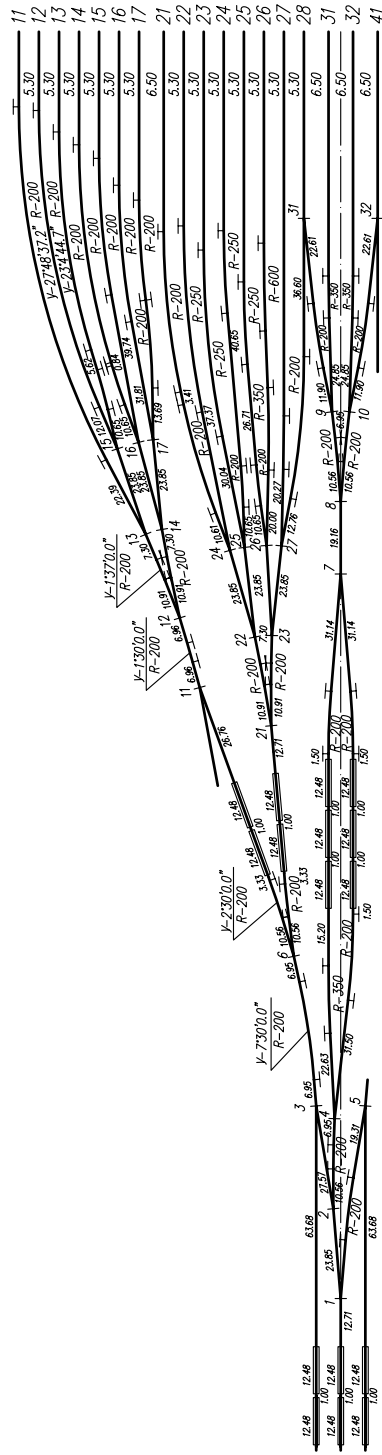


Рис. 16. Схема горочной горлоины на 32 пути

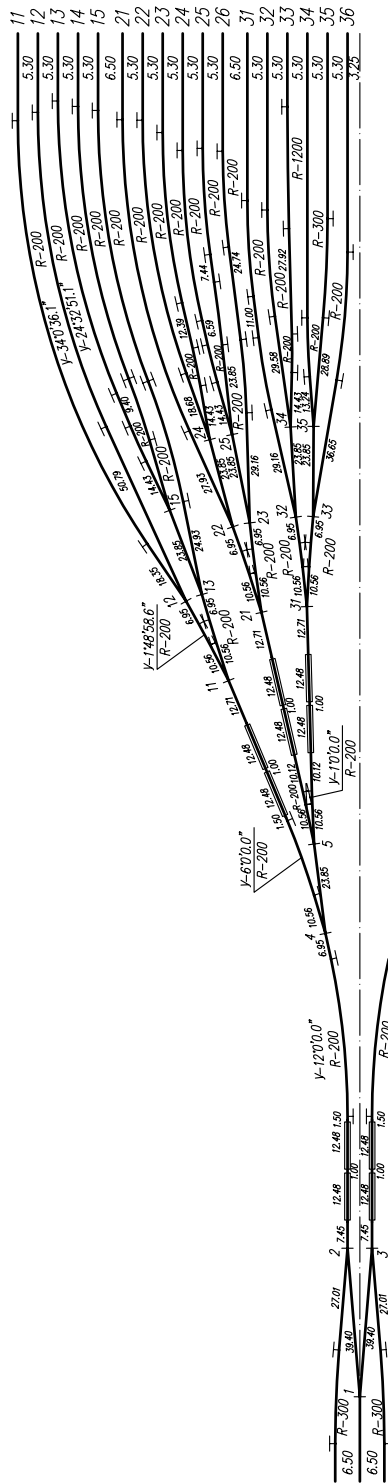


Рис. 17. Схема горочной горлоины на 34 пути

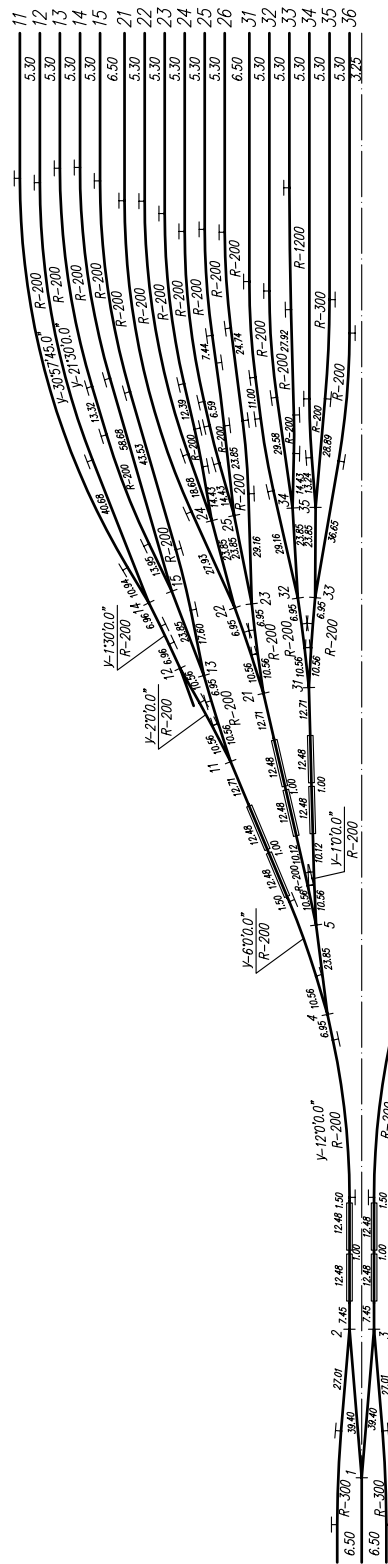


Рис. 18. Схема горочной горлоины на 32 пути

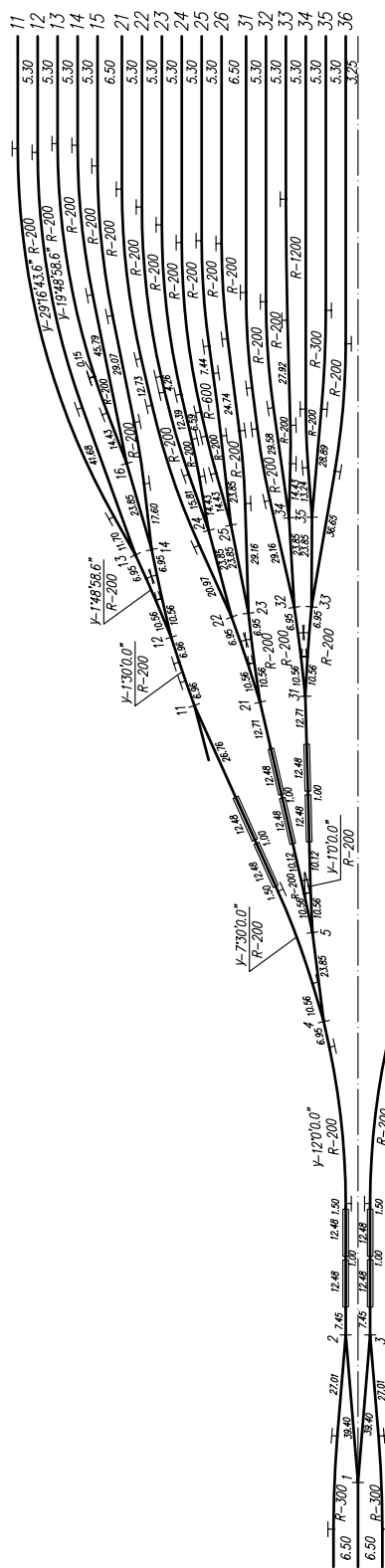


Рис. 19. Схема горочной горловины на 34 пути

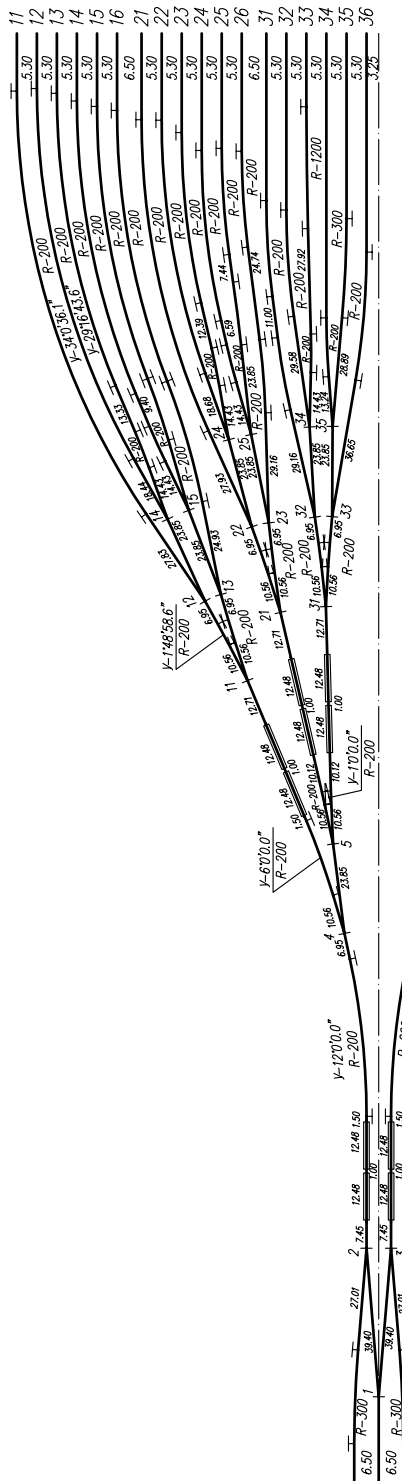


Рис. 20. Схема горочной горловины на 36 путей

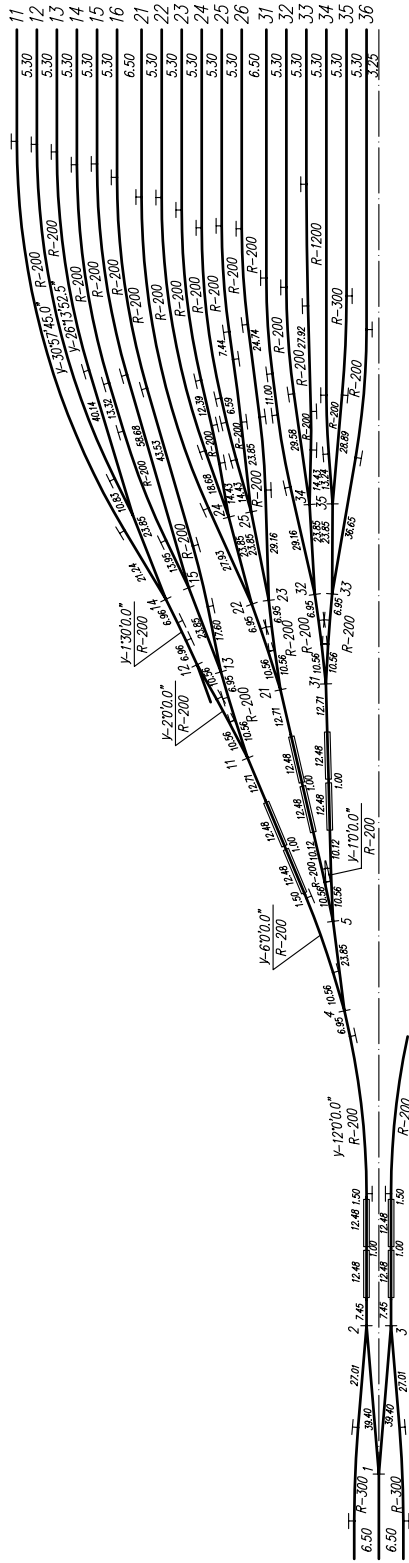


Рис. 21. Схема горочной горловины на 36 путей

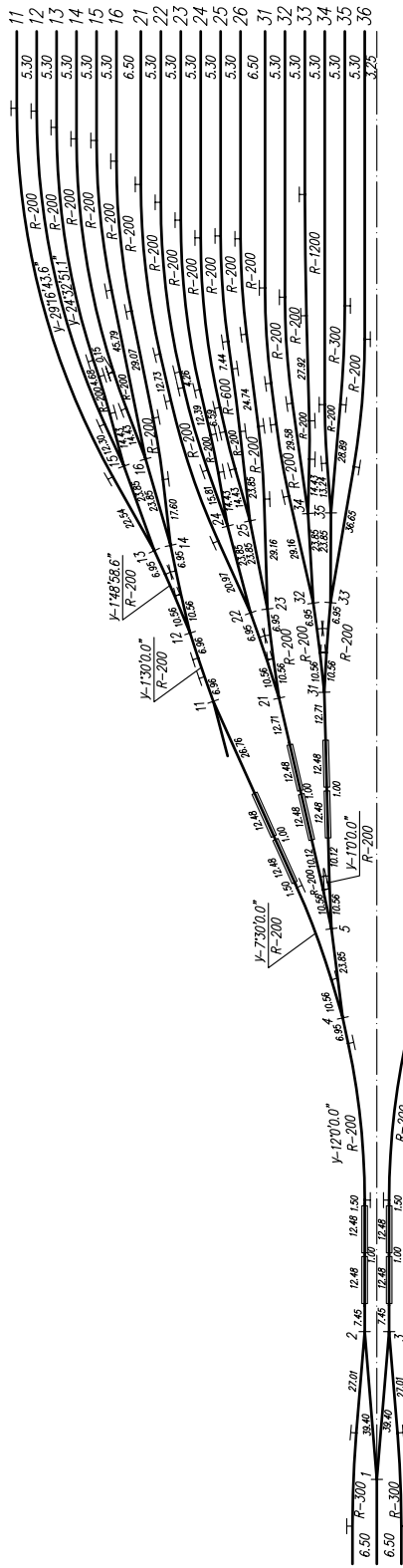


Рис. 22. Схема горочной горловины на 36 путей



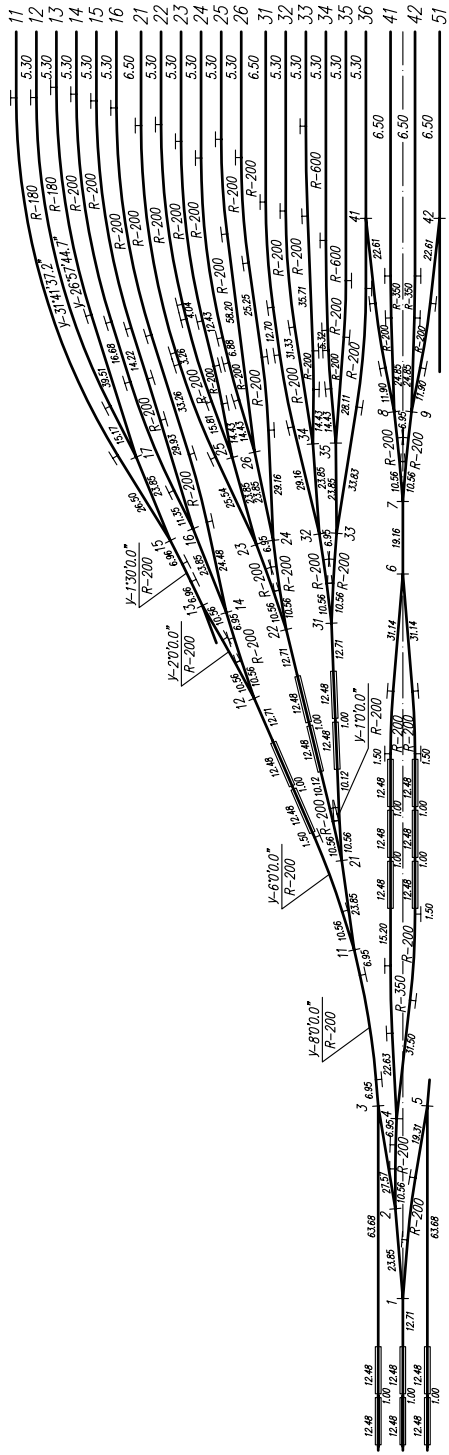


Рис. 25. Схема горочной горлодины на 38 путей

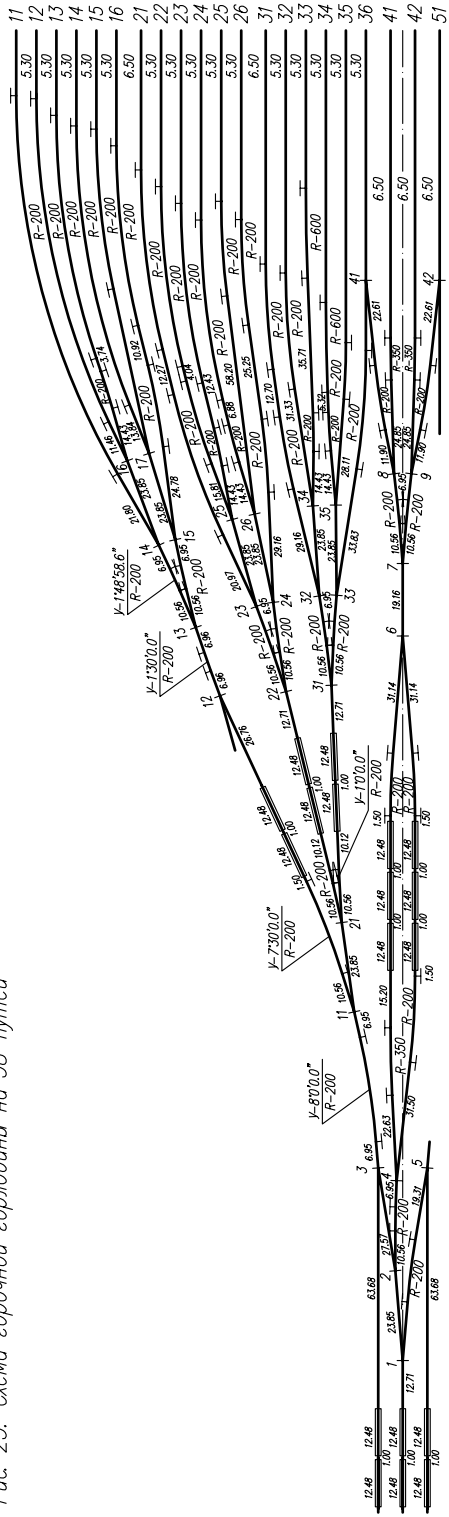


Рис. 26. Схема горочной горлодины на 38 путей



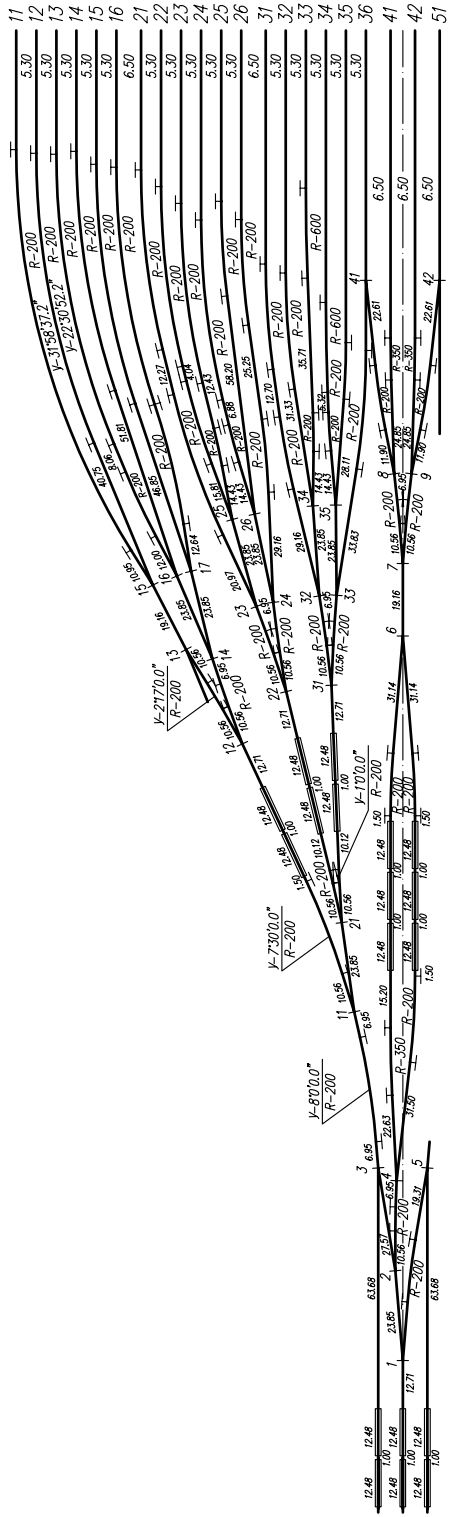


Рис. 27. Схема горочной горлоины на 38 путей

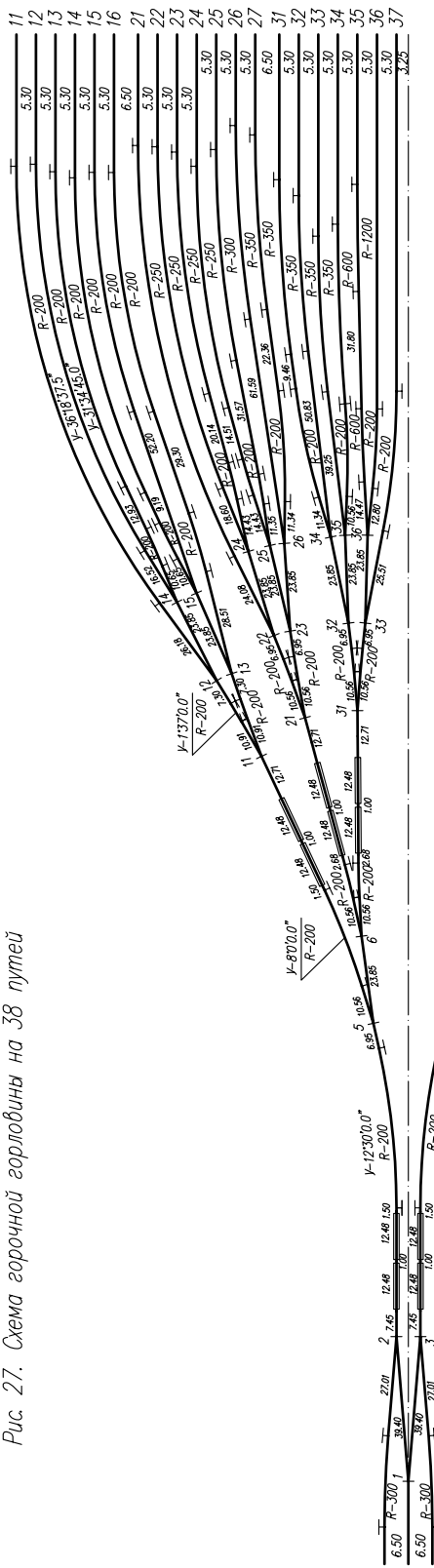


Рис. 28. Схема горочной горлоины на 40 путей



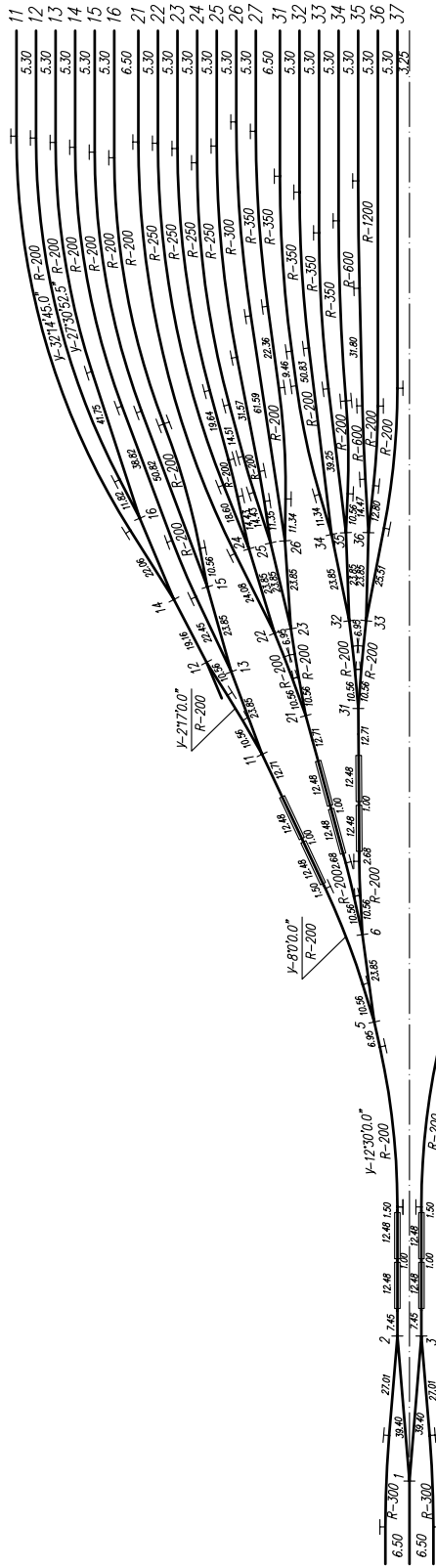


Рис. 31. Схема горочной горловины на 40 путей

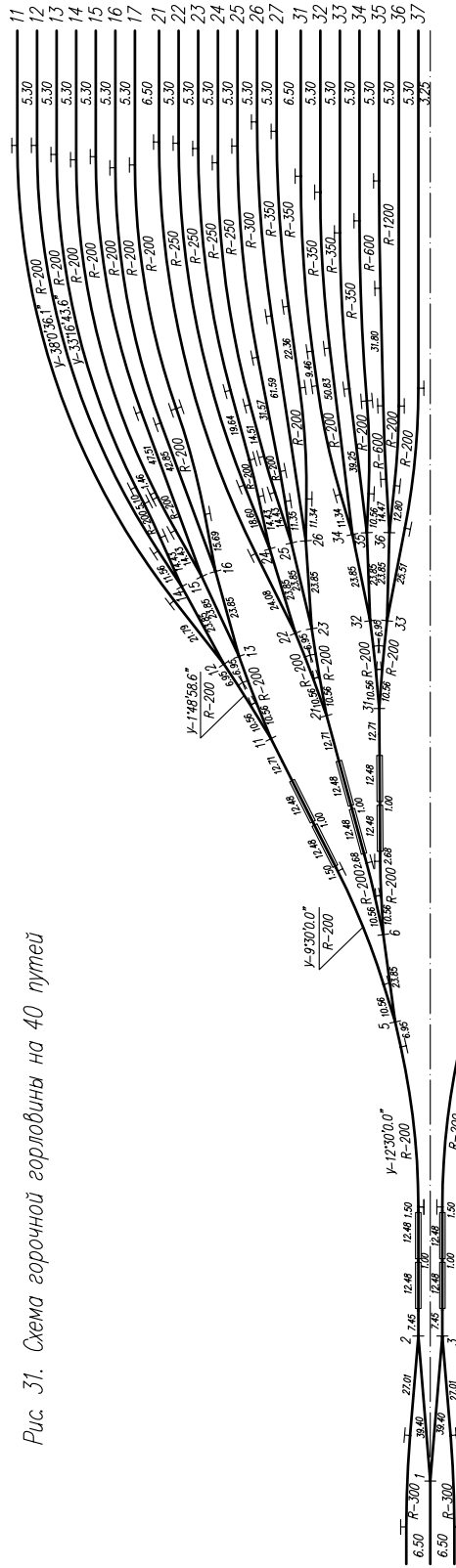


Рис. 32. Схема горочной горловины на 42 путей

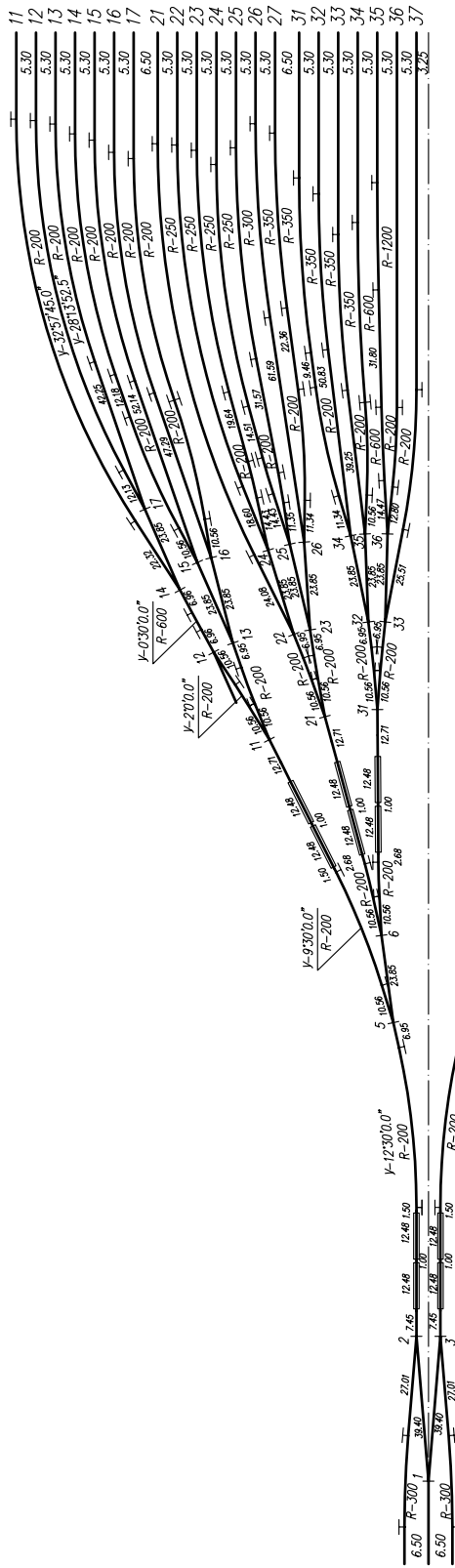


Рис. 33. Схема горочной горлобины на 42 пути

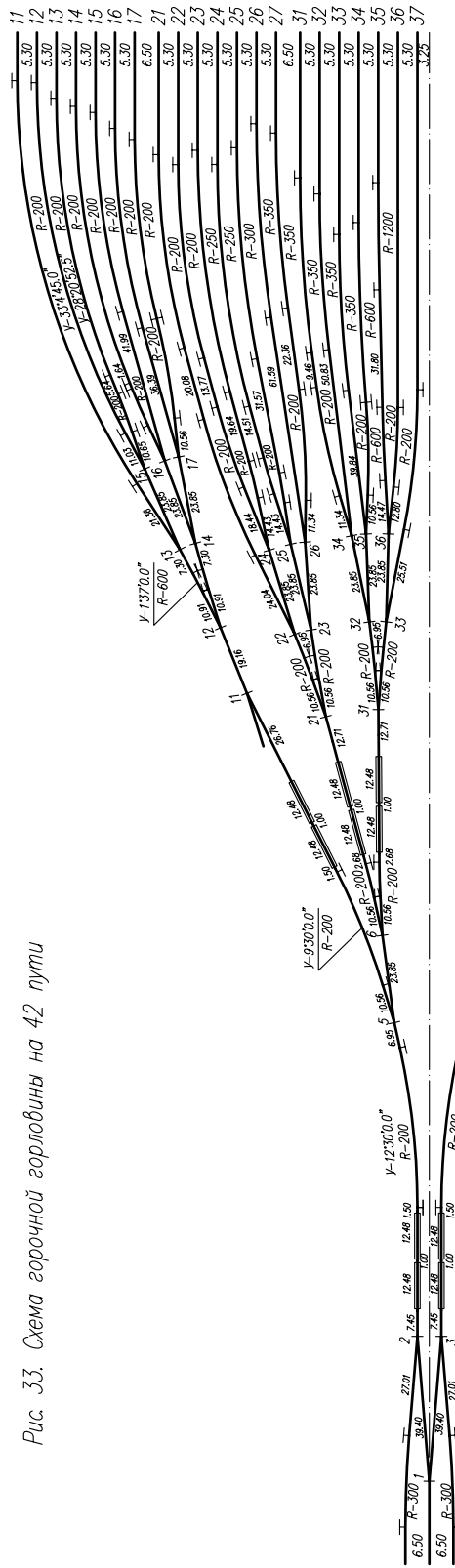


Рис. 34. Схема горочной горлобины на 42 пути

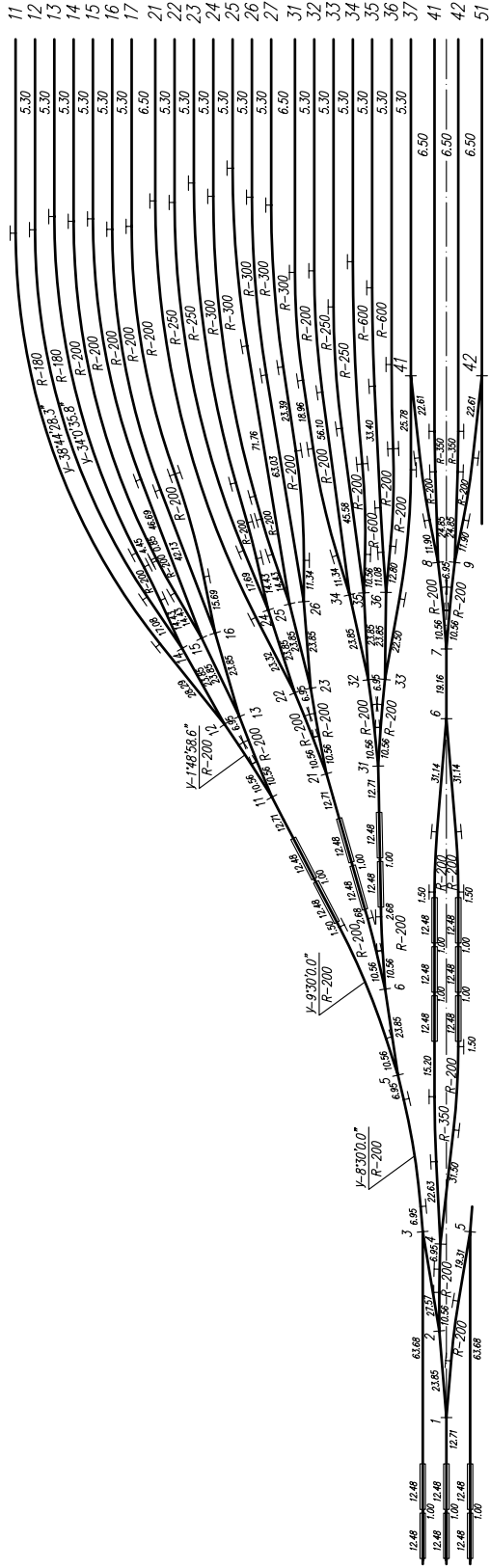


Рис. 35. Схема горочной горловины на 44 пути

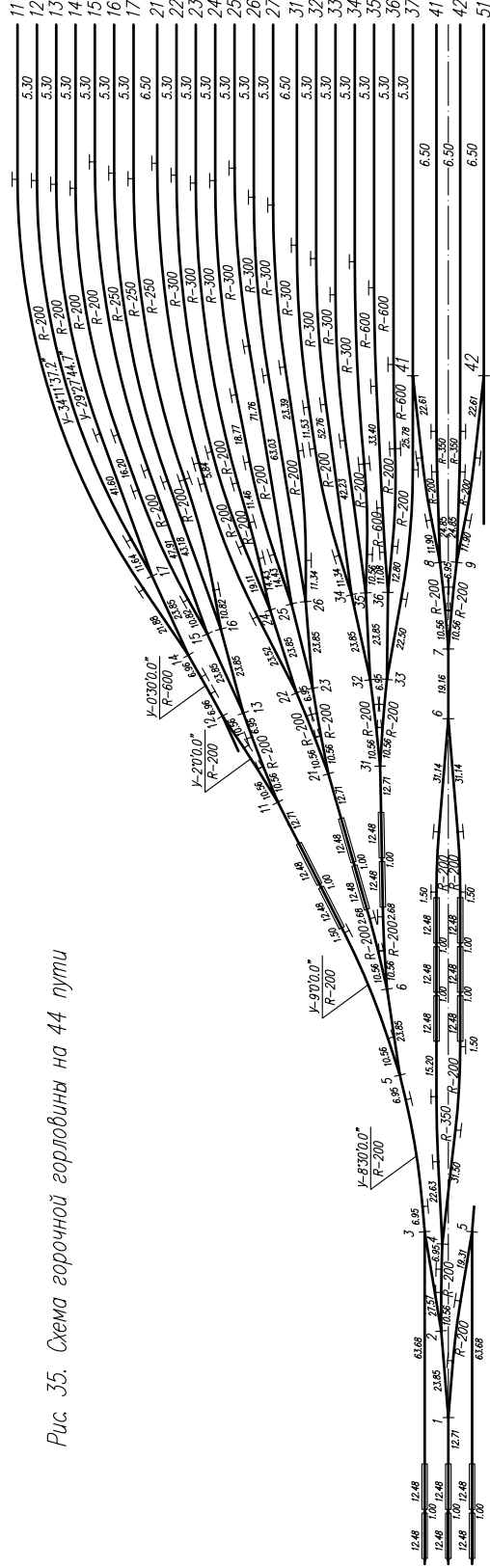


Рис. 36. Схема горочной горловины на 44 пути

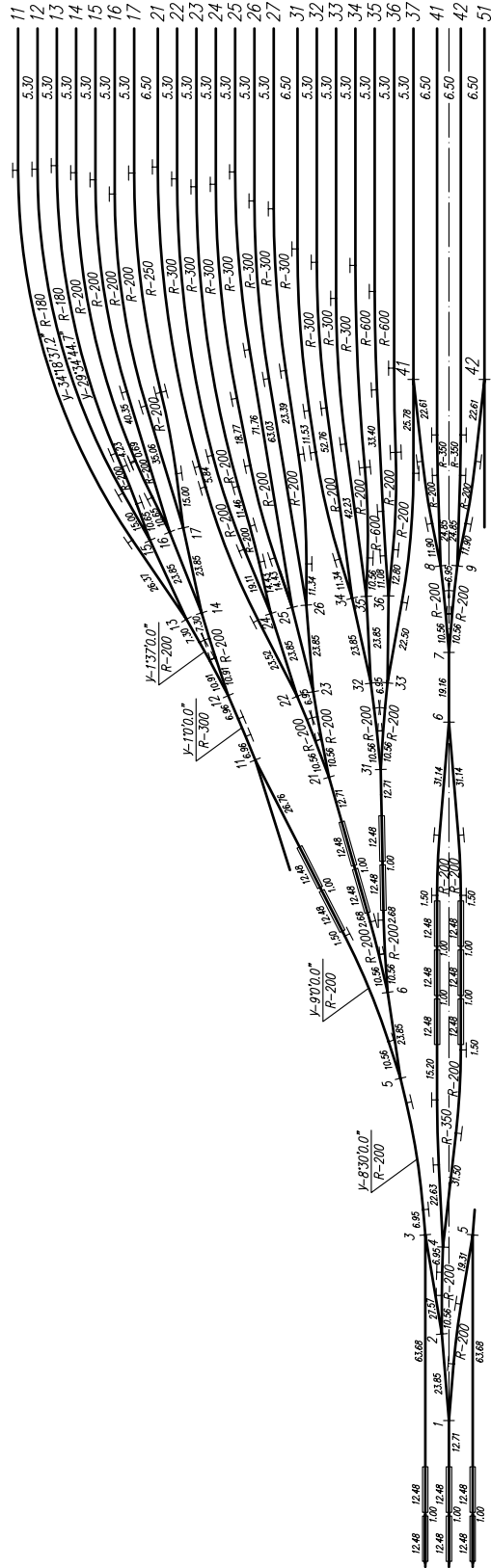


Рис. 37. Схема горочной горловины на 44 путях

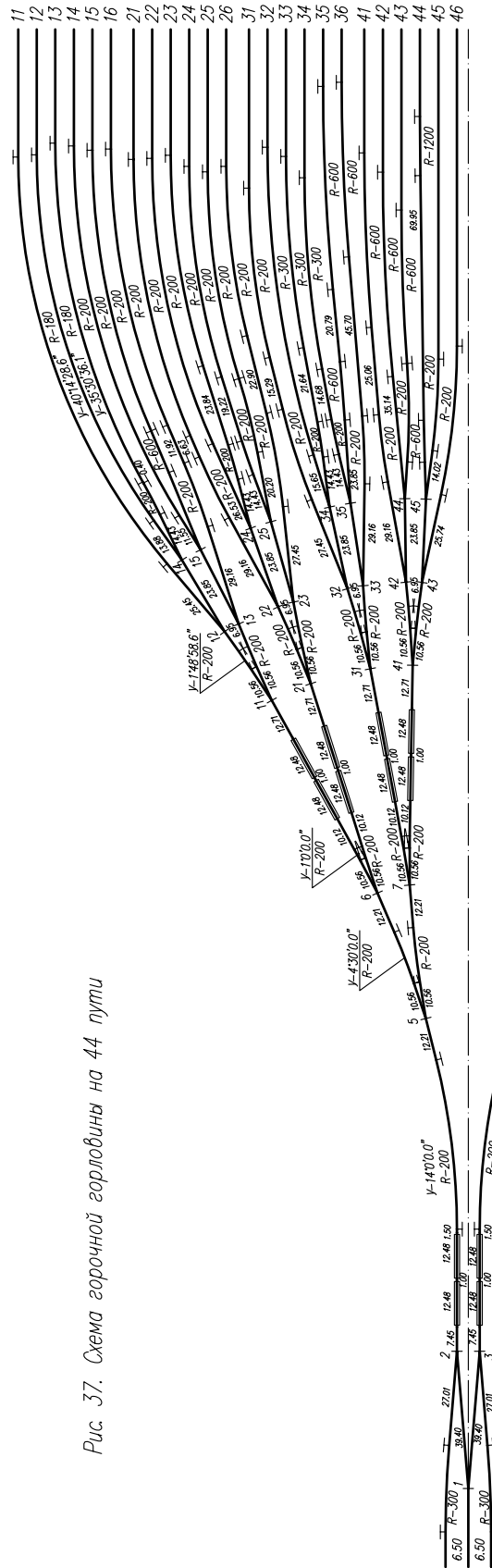


Рис. 38. Схема горочной горловины на 48 путях

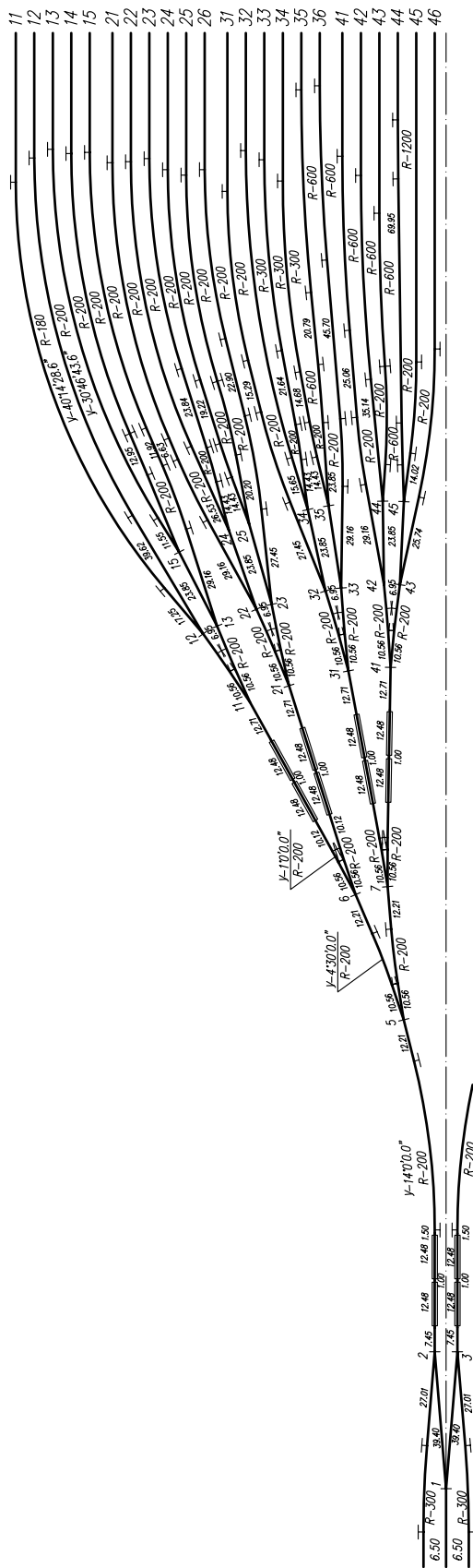


Рис. 39. Схема горочной горлодины на 46 путей

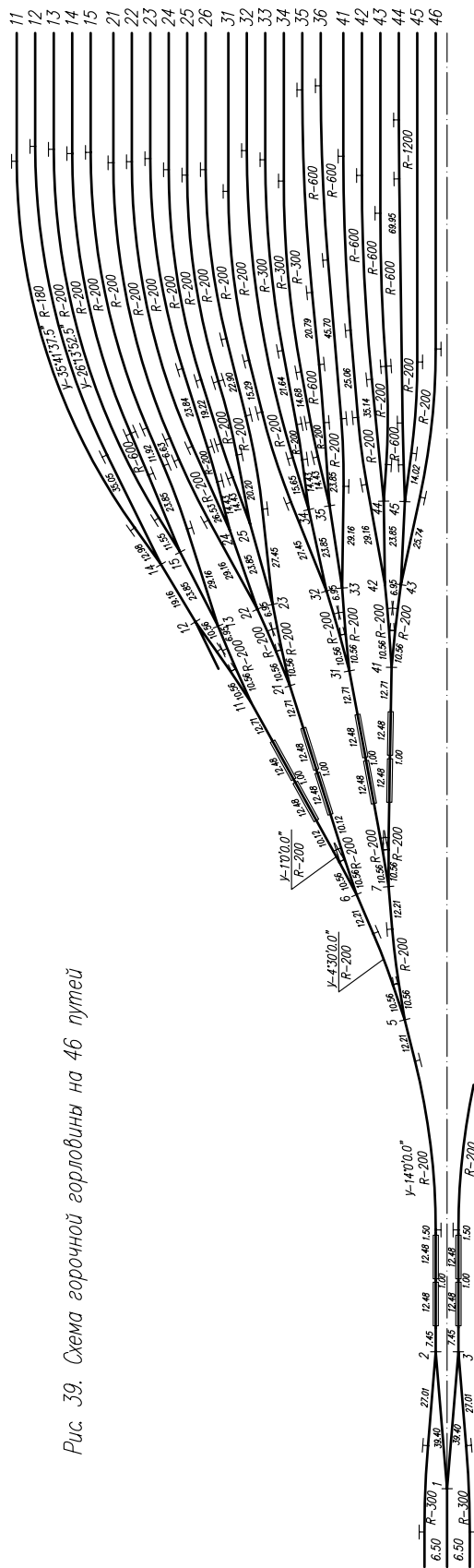


Рис. 40. Схема горочной горлодины на 46 путей

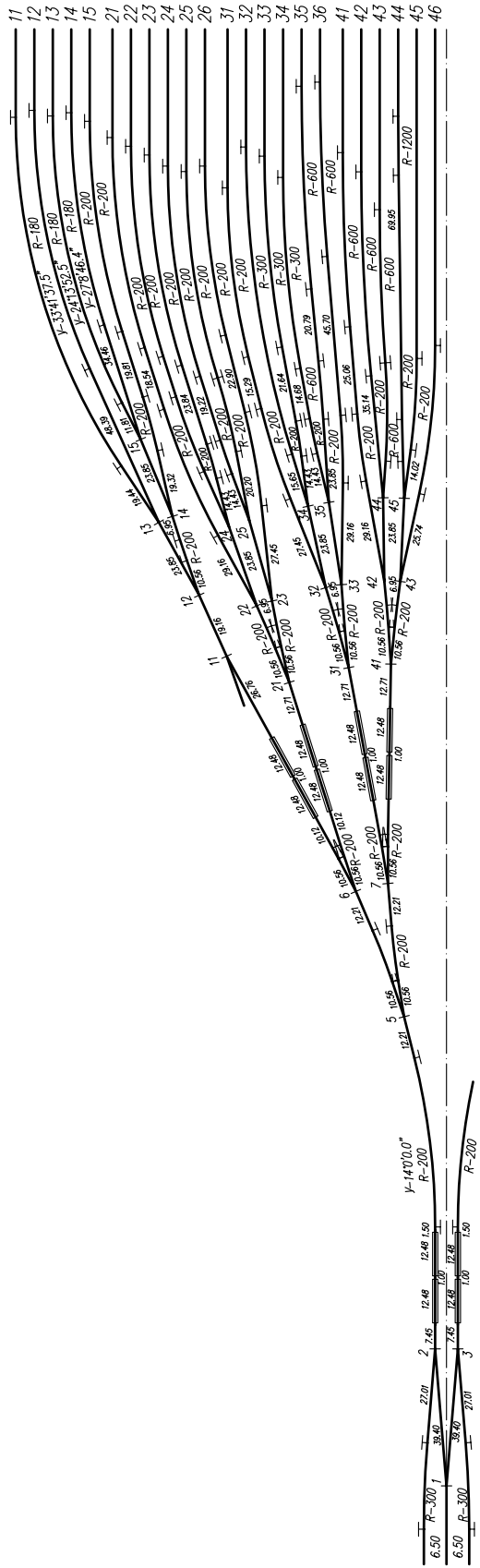


Рис. 41. Схема горочной горловины на 46 путей



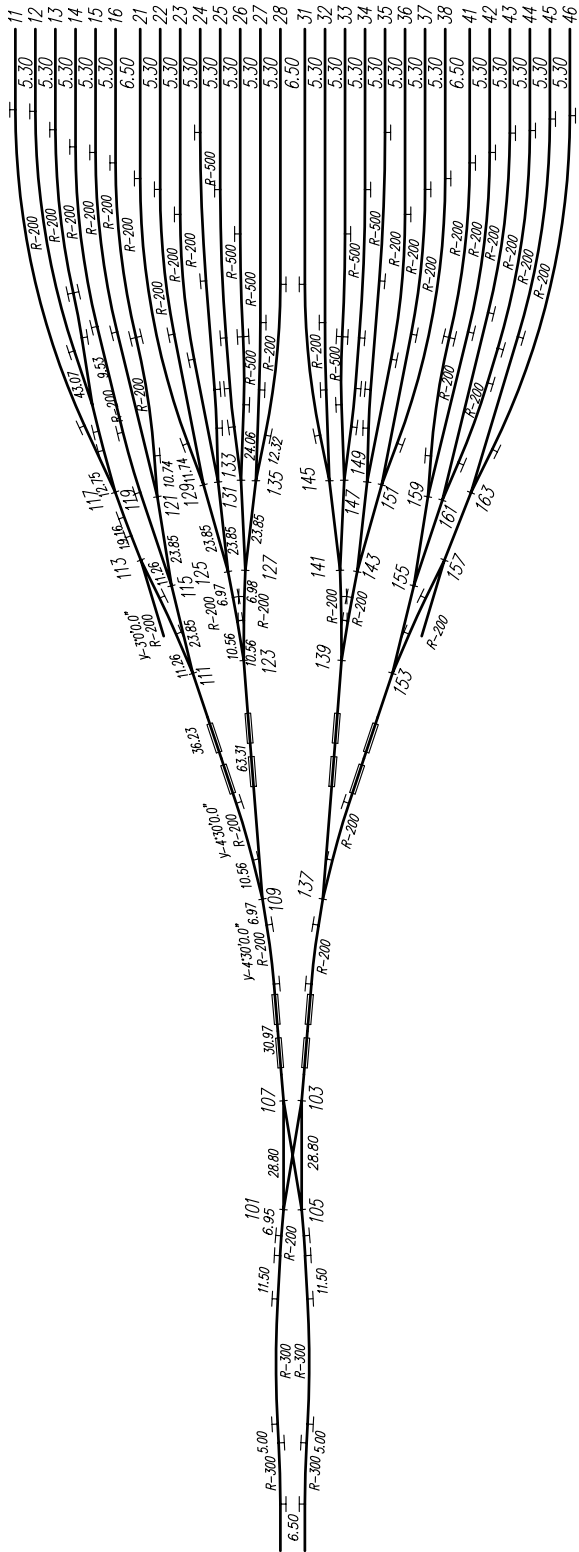


Рис. 42. Схема горочной горловины на 28 путей

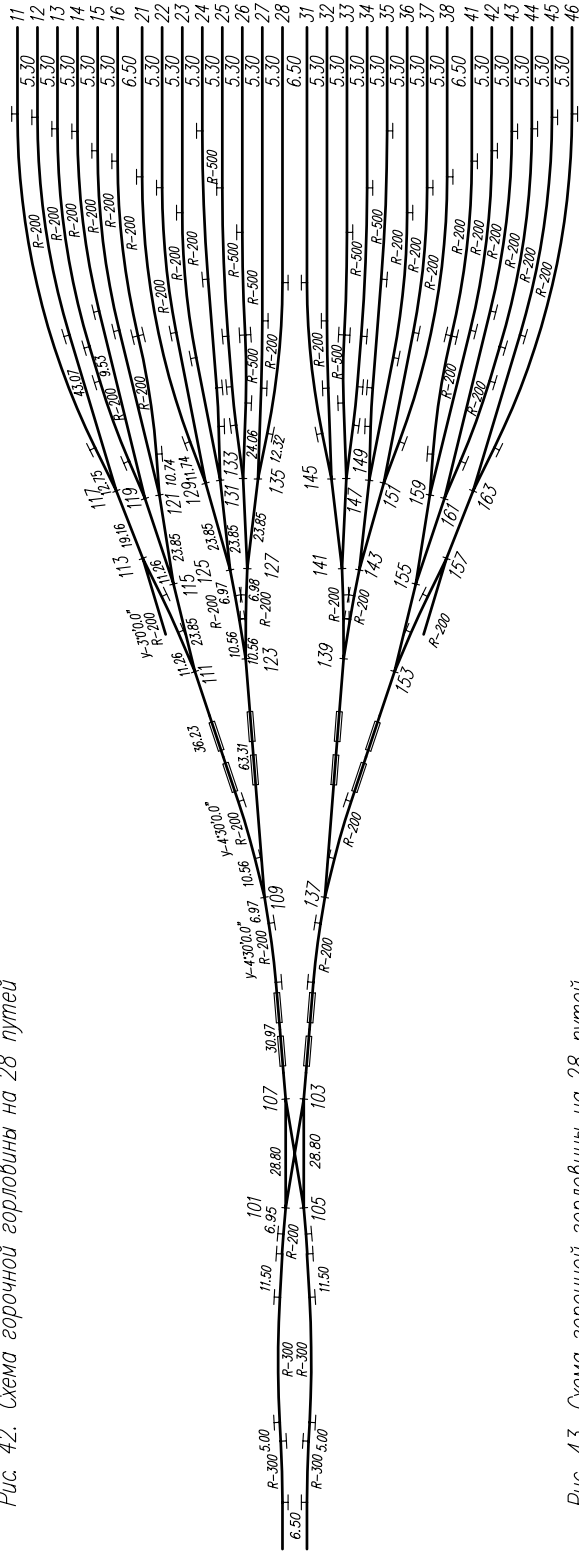


Рис. 43. Схема горочной горловины на 28 путей

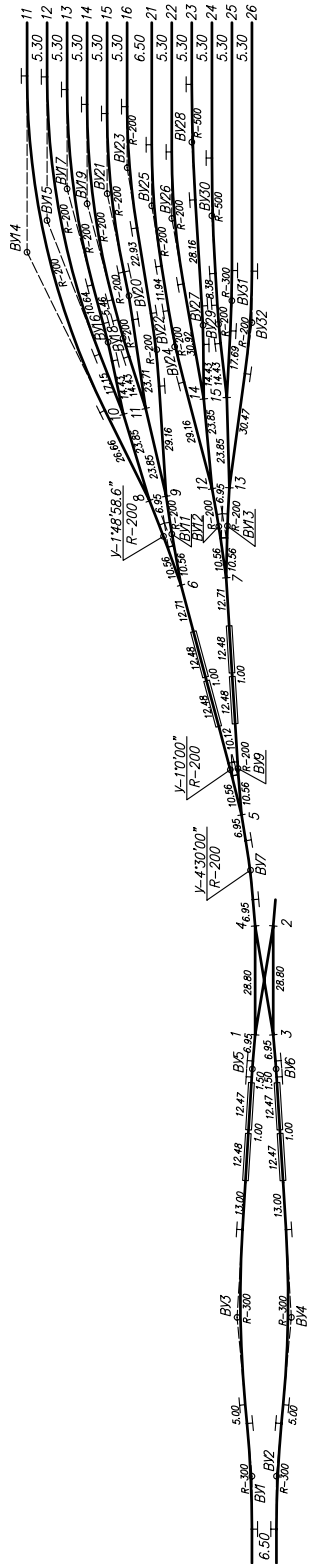


Рис. 44. Схема горочной горловины на 24 пути

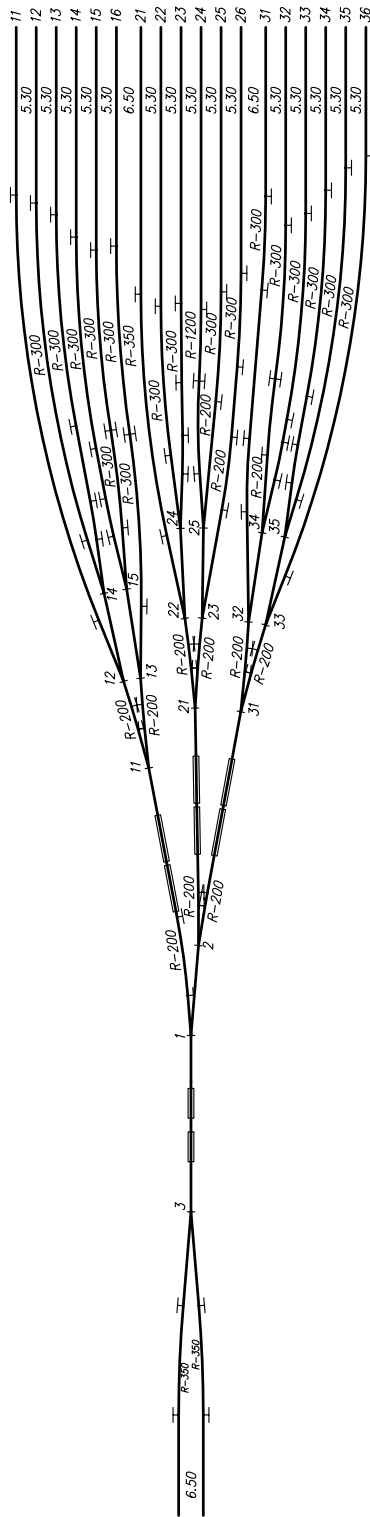


Рис. 45. Схема горочной горловины на 18 путей

Учебное издание

Иванков Алексей Николаевич  
Иванкова Людмила Николаевна

Альбом горочных горловин  
(горки большой мощности)

Компьютерная версия А.Н. Иванкова  
Редактор Л.И. Рубанова

---

Подписано в печать

Формат 60x84/16. Печать плоская

Усл. печ. л.–1.5                      Уч. – изд. л. 1.7

План 2007 г.                              Тираж – 75 экз.

Заказ

---

Типография ИрГУПС, г. Иркутск, ул. Чернышевского, 15