

1887

41

Александръ Ивановичъ
Техн. общ. № 18
Дата 2007

025
171

СБОРНИКЪ

ИНСТИТУТА ИНЖЕНЕРОВЪ ПУТЕЙ СООБЩЕНІЯ

ИМПЕРАТОРА АЛЕКСАНДРА I.

ВЫПУСКЪ XII.

Чтенія въ Институтѣ Инженеровъ Путей Сообщенія.

МЕХАНИЧЕСКІЕ СНАРЯДЫ

СЛУЖАЩІЕ ДЛЯ ПРОИЗВОДСТВА ВЫЕМКИ ГРУНТА И ПОСЛѢДУЮЩЕЙ
ЕГО ТРАНСПОРТИРОВКИ КЪ МѢСТАМЪ СВАЛКИ.

39596

СОСТАВИЛЪ

Инженеръ Путей Сообщенія.

И. В. Жирухинъ

Дѣйствительный членъ Императорскаго Русск. Технич. Общества.

АТЛАСЪ

Общіе чертежи и детали нѣкоторыхъ отдѣльныхъ снарядовъ.



С. ПЕТЕРБУРГЪ.

Екатерин. кан. № 41. Типо-Литографія С. Ф. Яздовскаго, Казанская № 18.

1887.

15

БИБЛИОТЕКА
Белорусскаго

СБОРНИКЪ
ИНСТИТУТА ИНЖЕНЕРОВЪ ПУТЕЙ СООБЩЕНІЯ
ИМПЕРАТОРА АЛЕКСАНДРА I.

ВЫПУСКЪ XII.

Чтенія въ Институтѣ Инженеровъ Путей Сообщенія.

МЕХАНИЧЕСКІЕ СНАРЯДЫ

СЛУЖАЩІЕ ДЛЯ ПРОИЗВОДСТВА ВЫЕМКИ ГРУНТА И ПОСЛѢДУЮЩЕЙ
ЕГО ТРАНСПОРТИРОВКИ КЪ МѢСТАМЪ СВАЛКИ.

СОСТАВИЛЪ

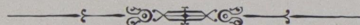
Инженеръ Путей Сообщенія

И. В. Жирухинъ

Дѣйствительный членъ Императорскаго Русск. Технич. Общества.

АТЛАСЪ

Общіе чертежи и детали нѣкоторыхъ отдѣльныхъ снарядовъ.



С. ПЕТЕРБУРГЪ.

Екатерин. кан. № 41. Типо-Литографія С. Ф. Яздовскаго, Казанская № 18.
1887.

Fig. 1.

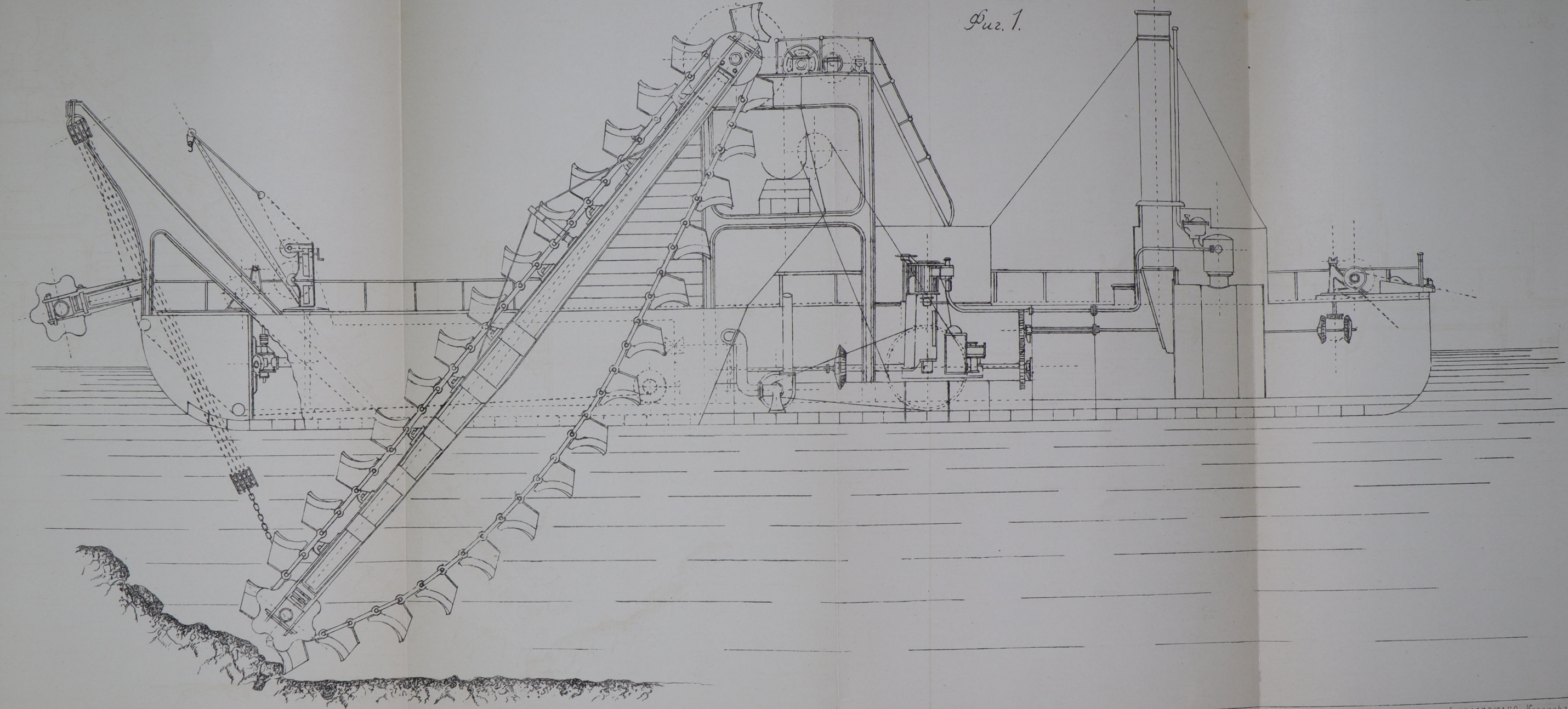


Fig. 1.

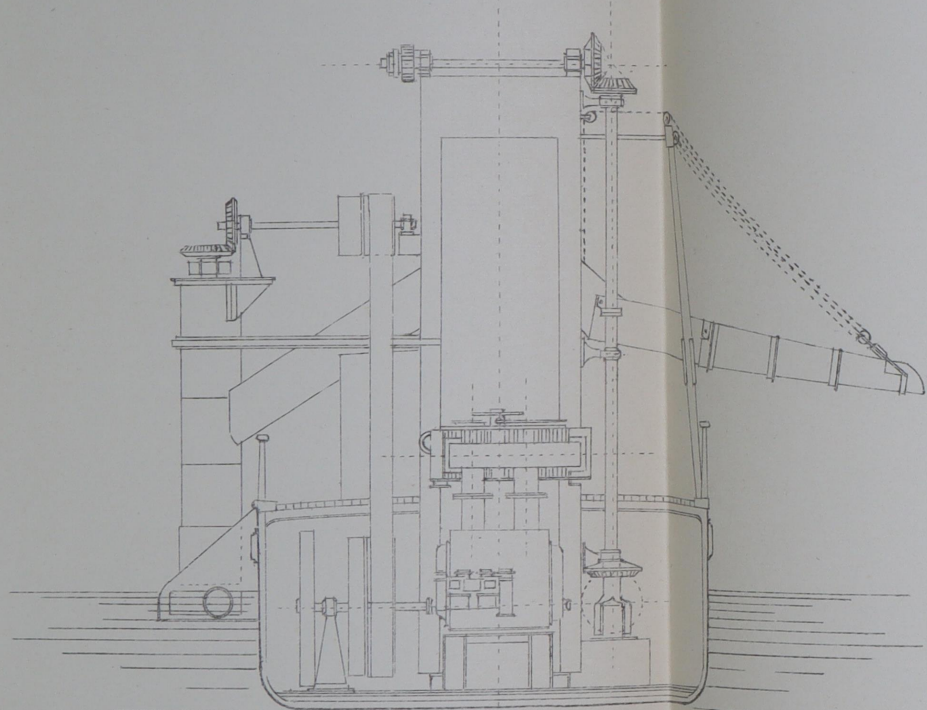


Fig. 2.

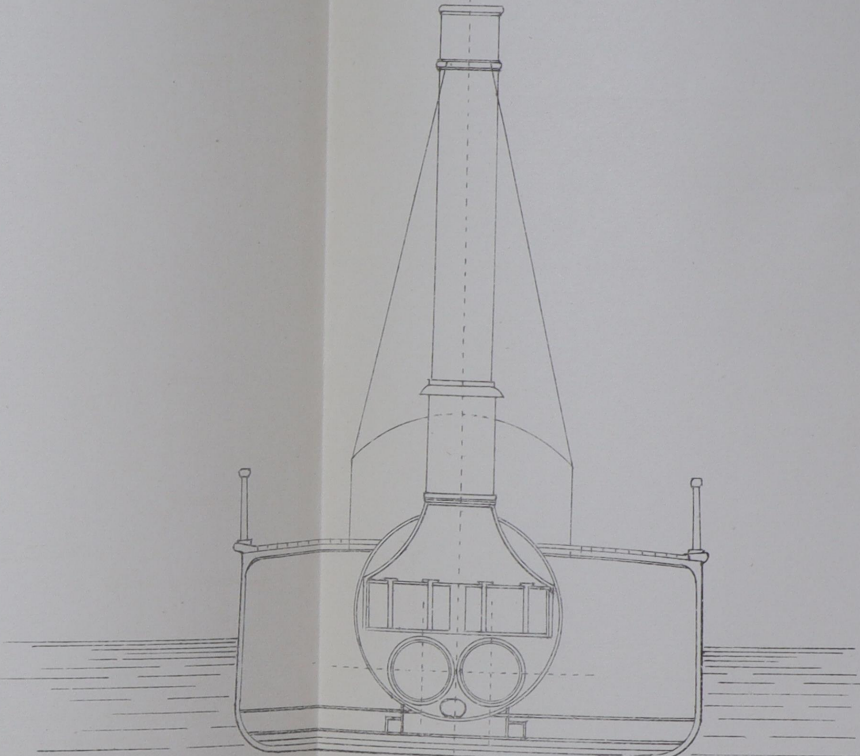


Fig. 3.

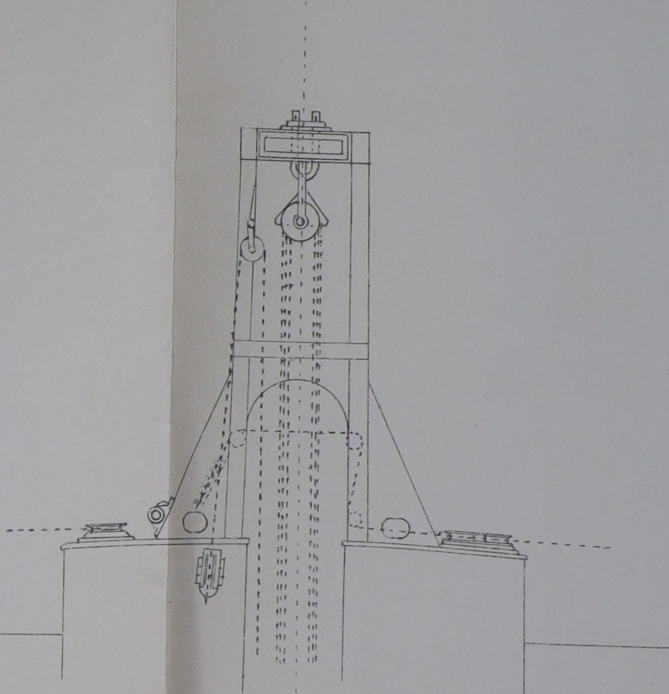


Fig 1.

ЛИСТЪ IV

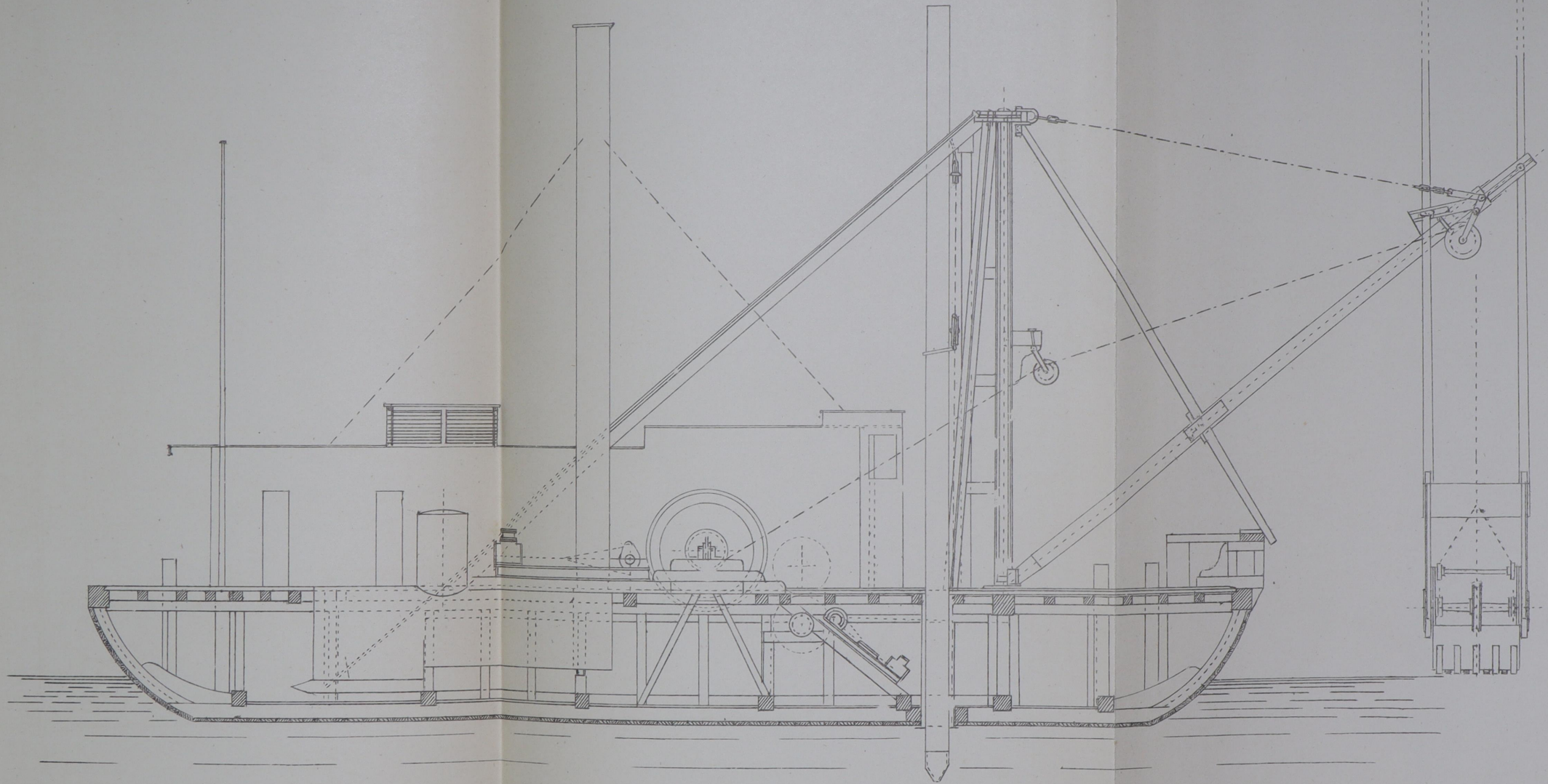


Fig. 1.

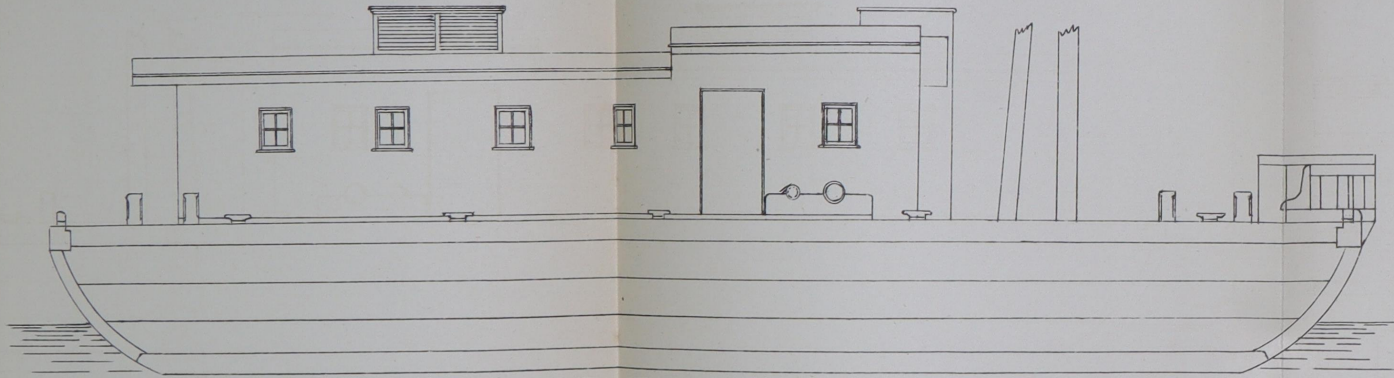
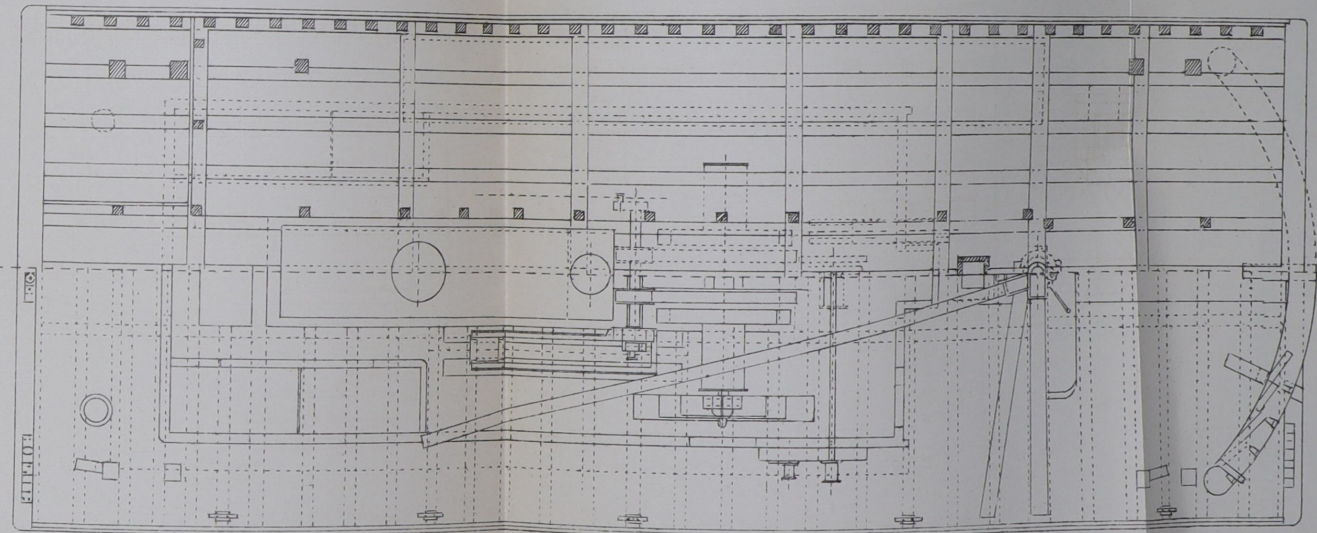
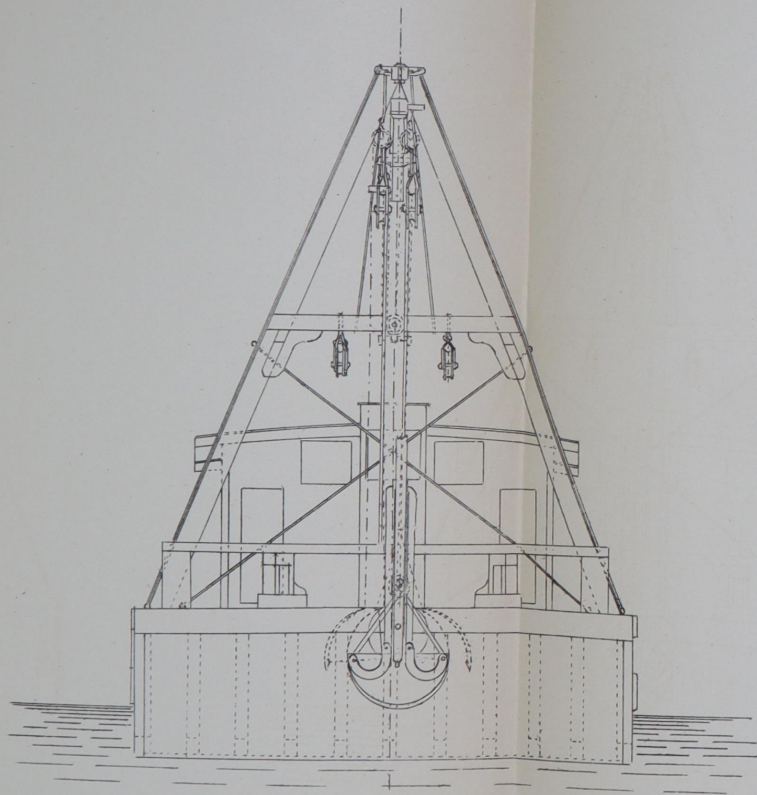


Fig. 2.



Фиг. 1.



Фиг. 2.

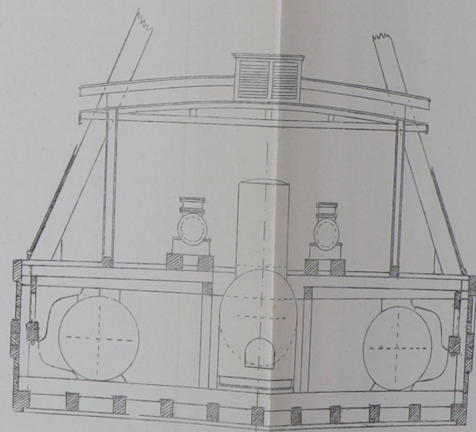


Fig. 1.

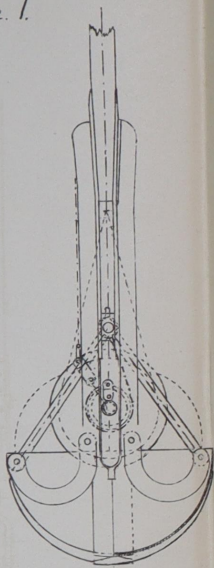
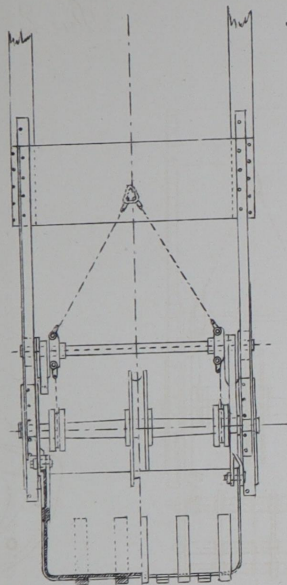


Fig. 2.

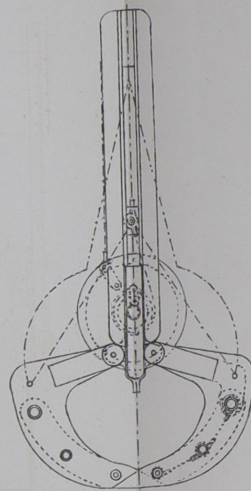
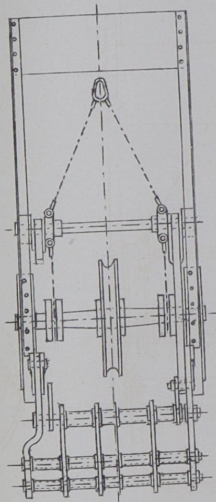


Fig. 3.

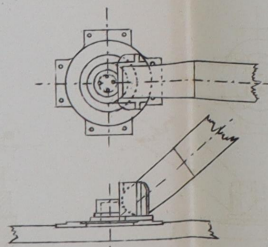
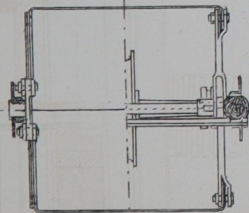


Fig. 4.

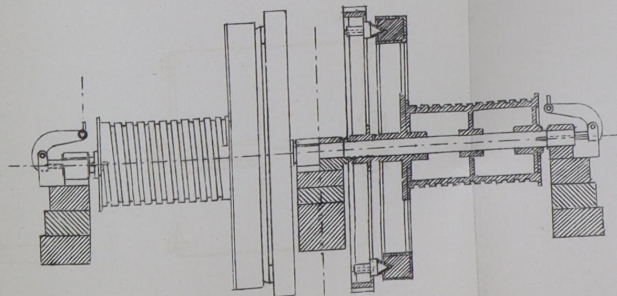


Fig. 1.

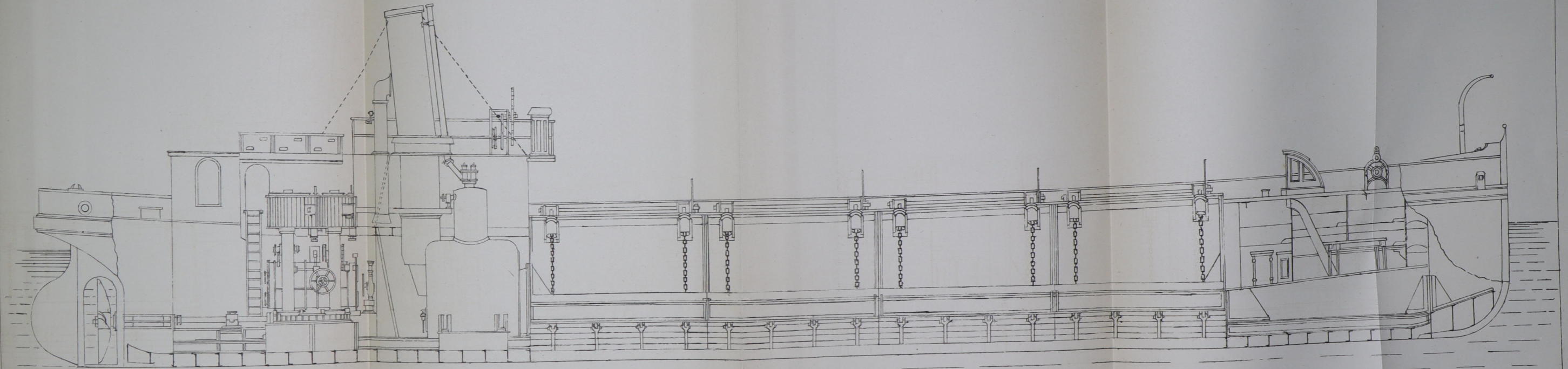


Fig. 1.

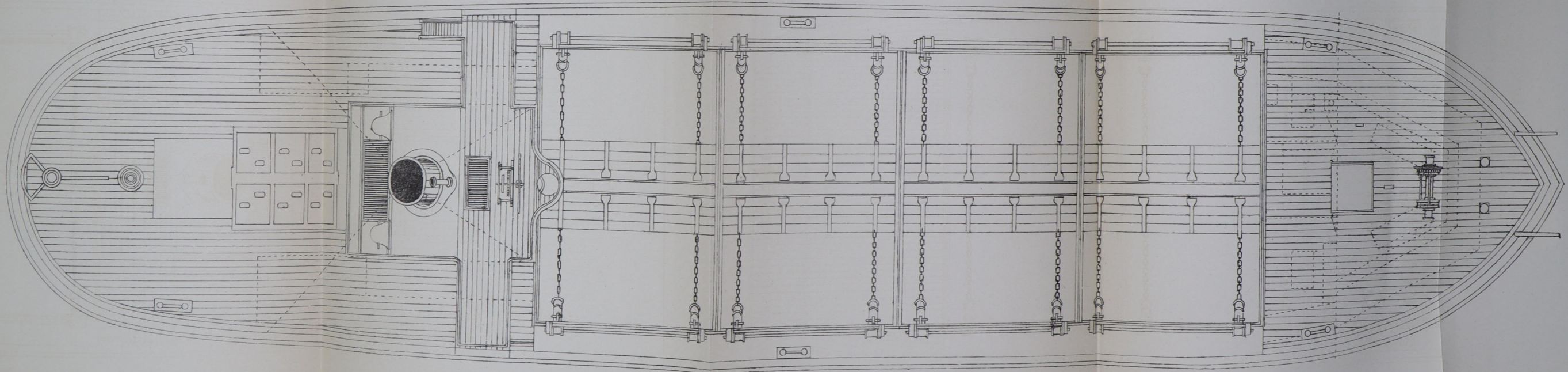


Fig. 1.

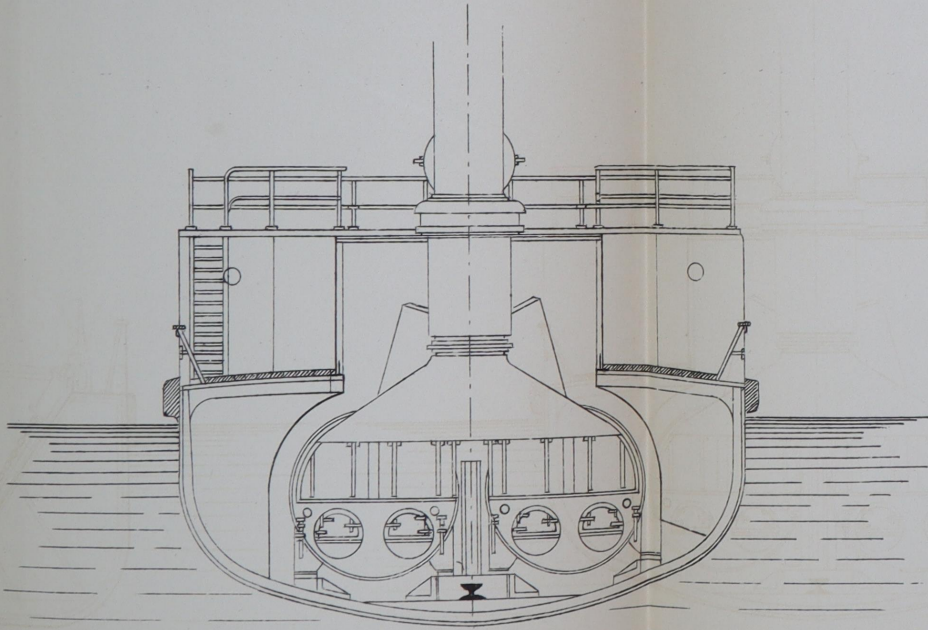
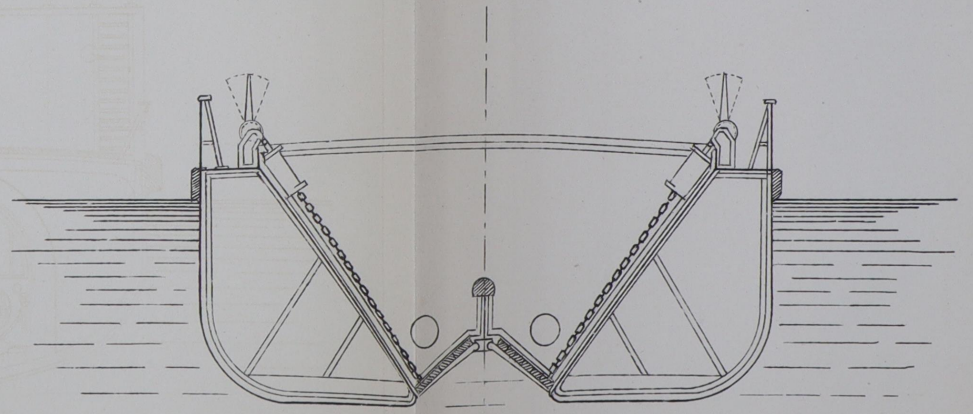
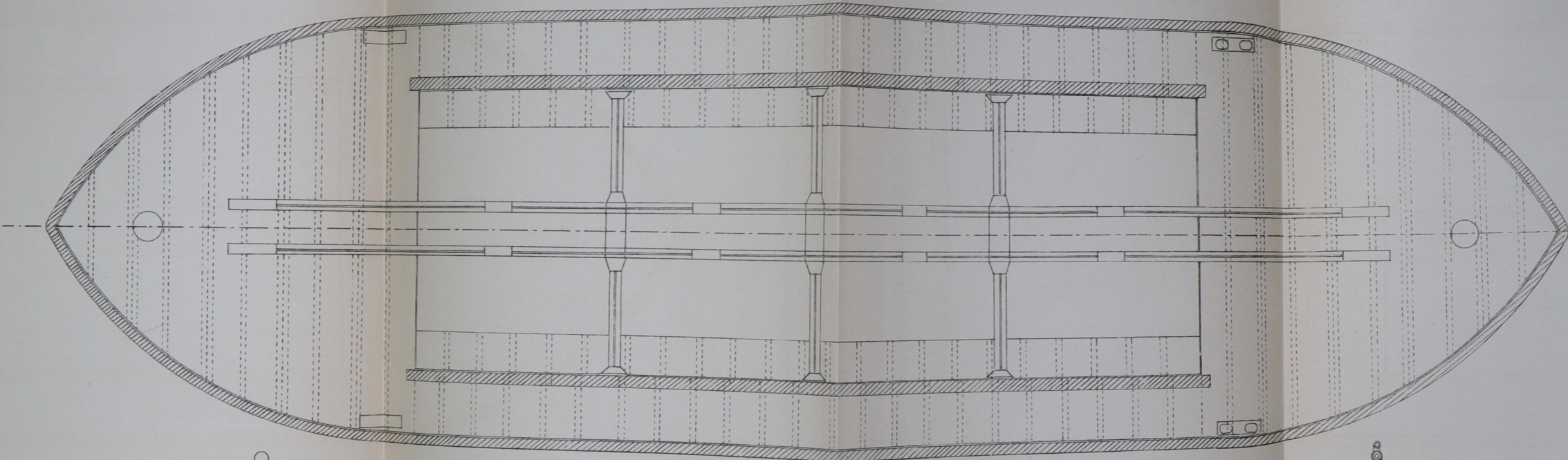


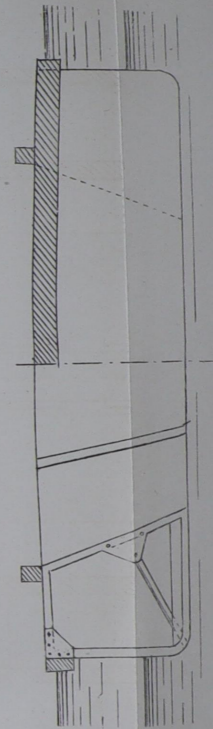
Fig. 2.



Фиг. 1.



Фиг. 3.



Фиг. 2.

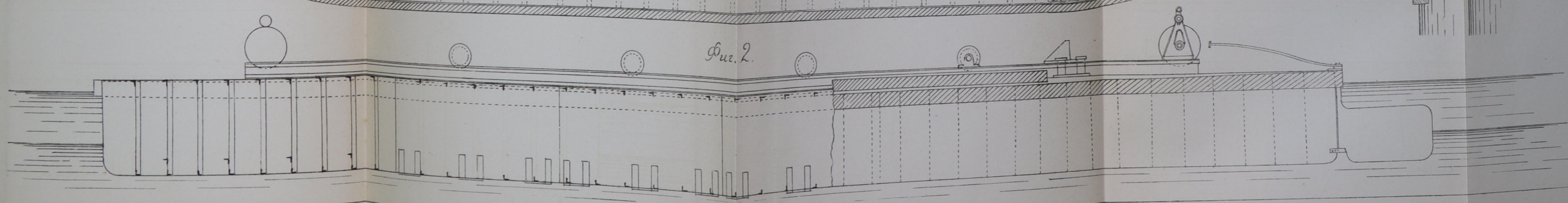


Fig. 1.

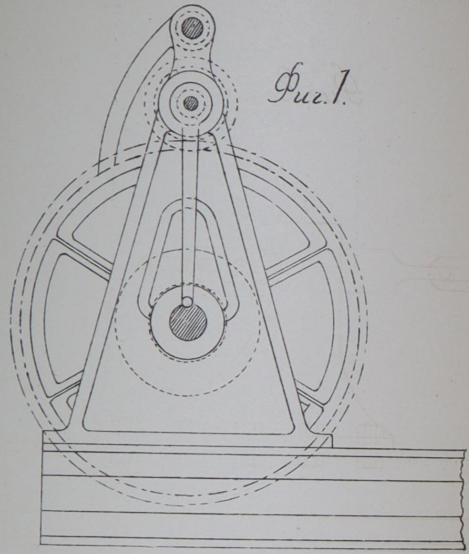


Fig. 2.

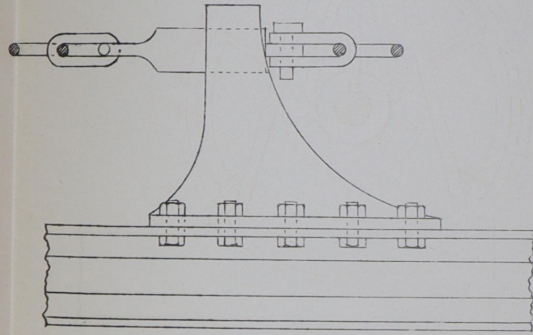


Fig. 3.

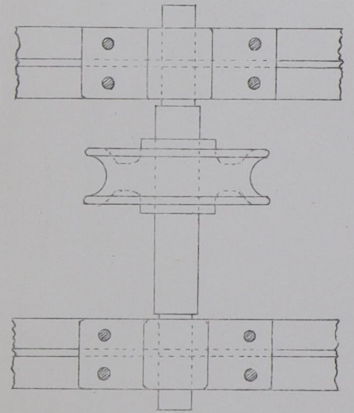
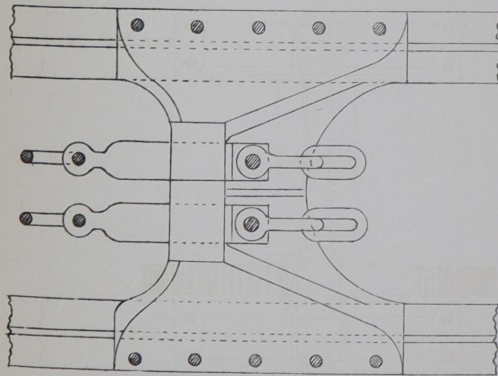
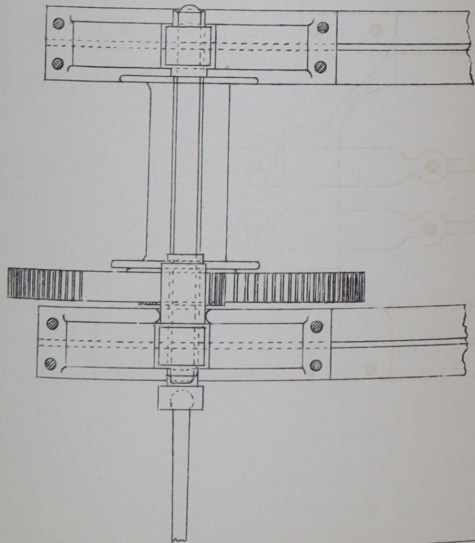
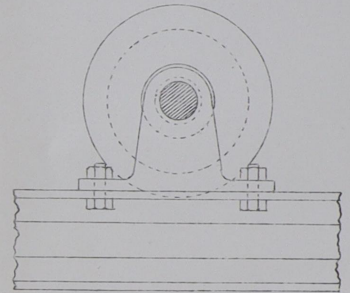


Fig. 1.

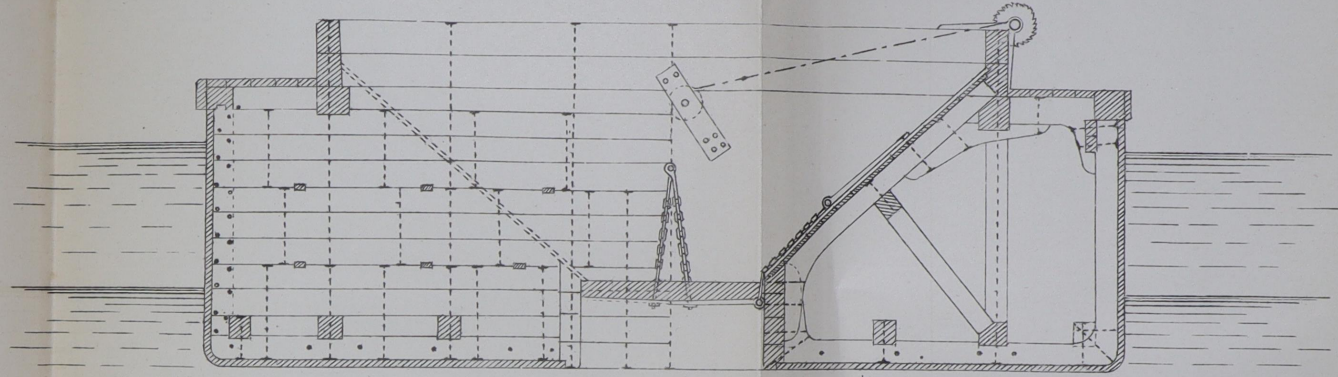


Fig. 2.

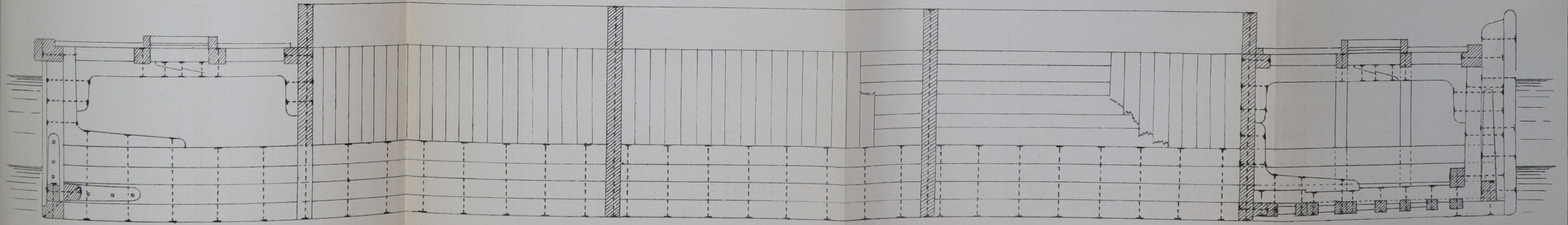


Fig. 1.

ЛИСТЪ XIV

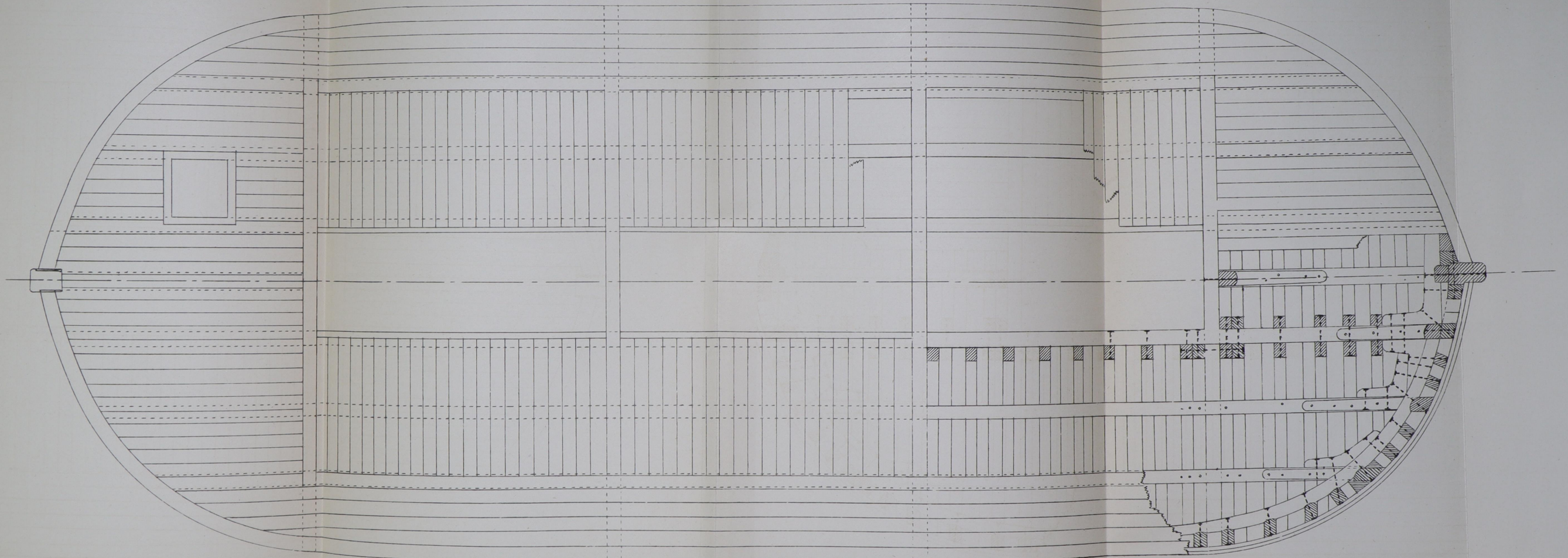


Fig. 1.

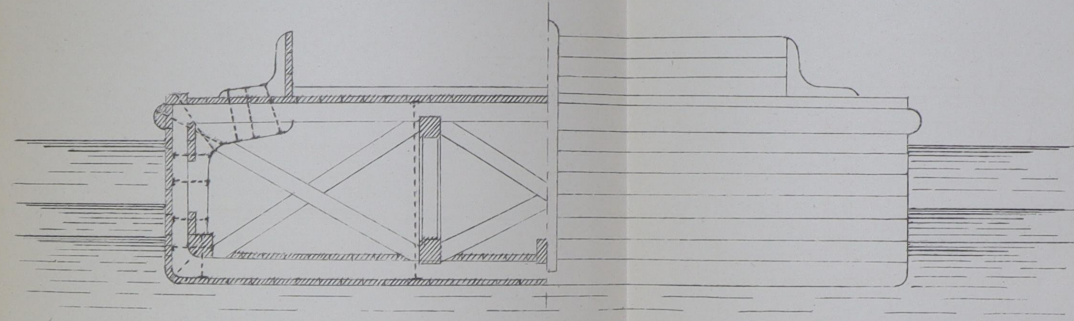


Fig. 2.

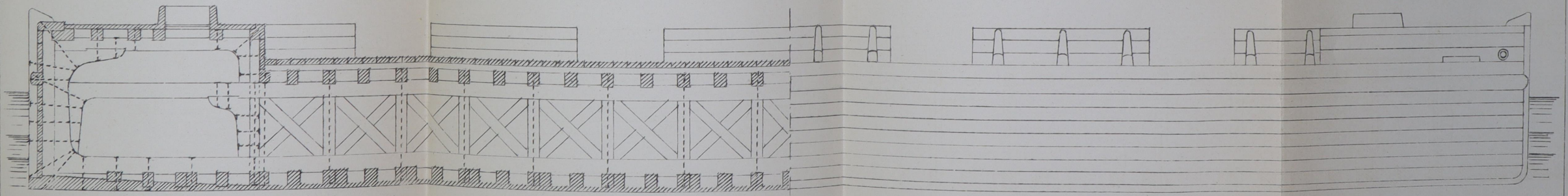


Рис. 1.

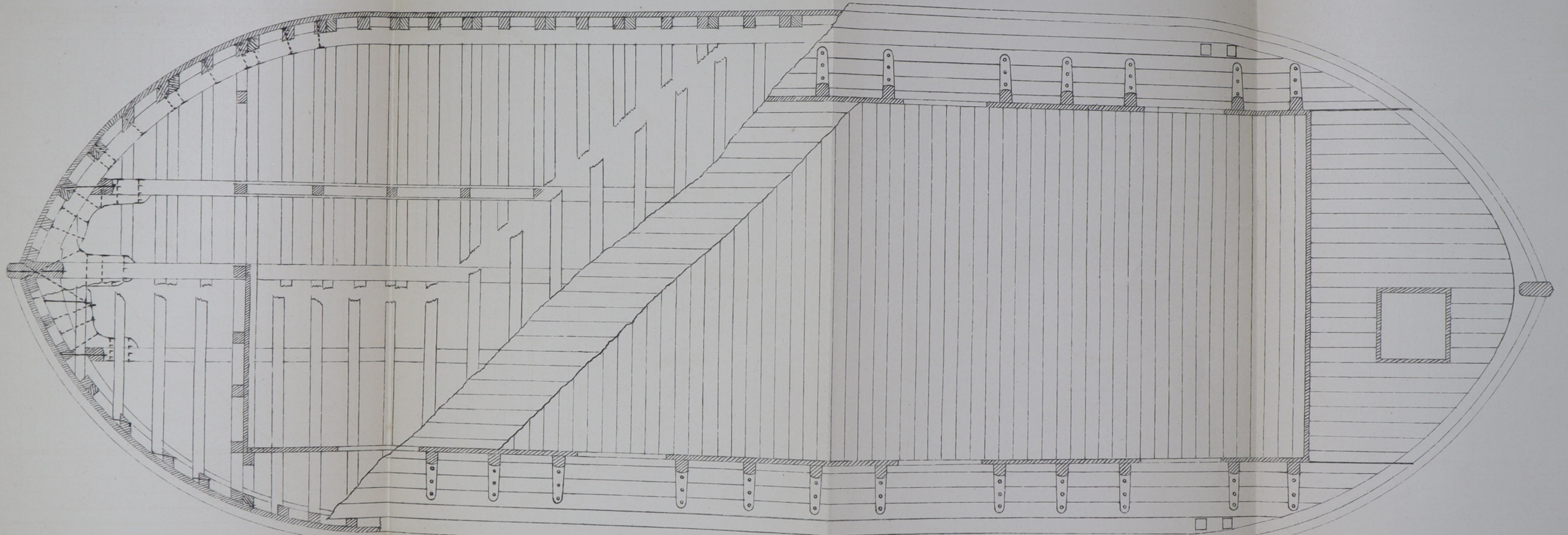


Fig. 1.

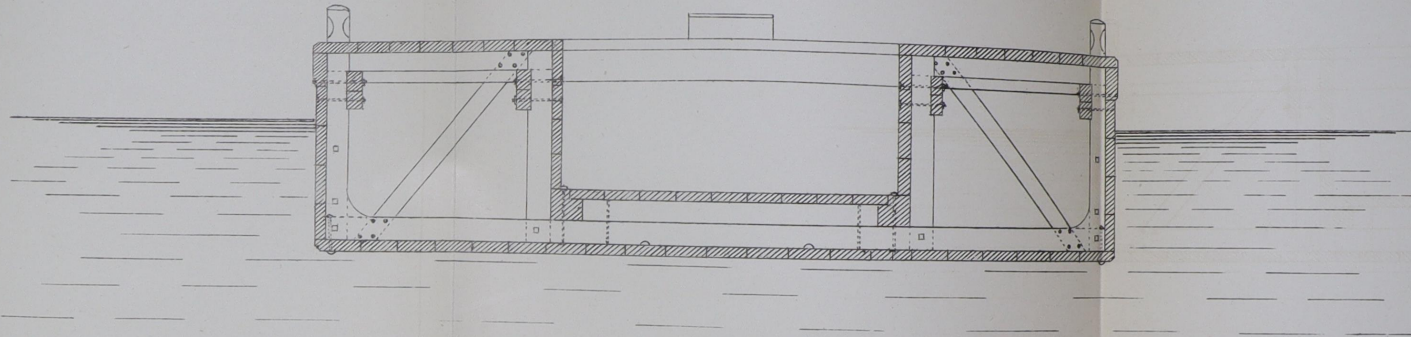
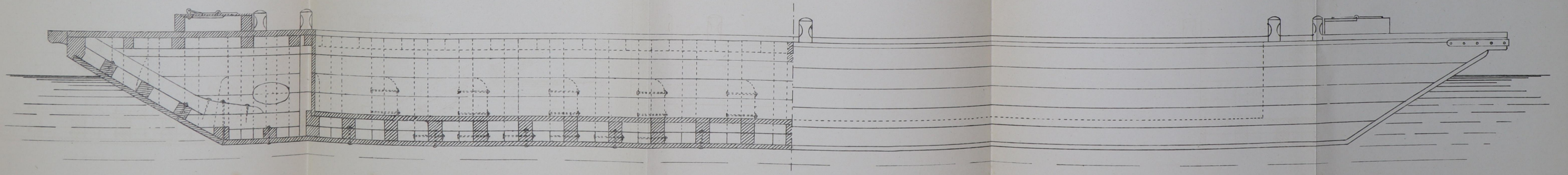


Fig. 2.



Фиг. 1.

