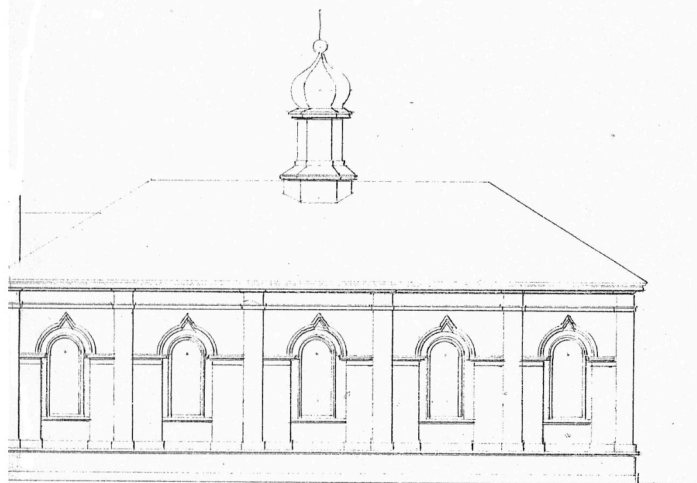
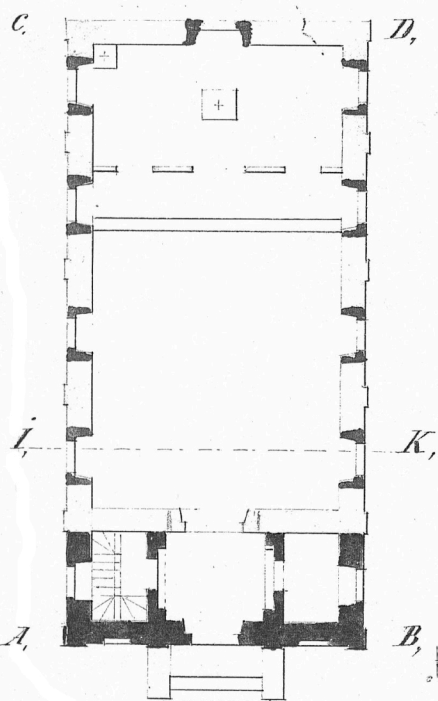
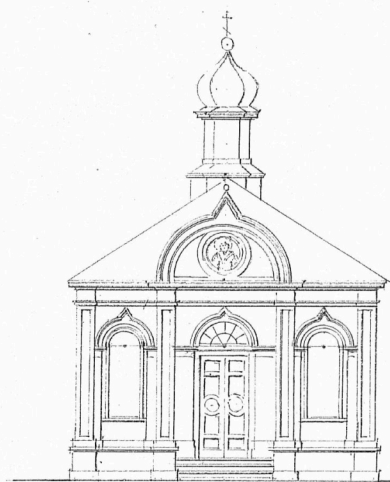


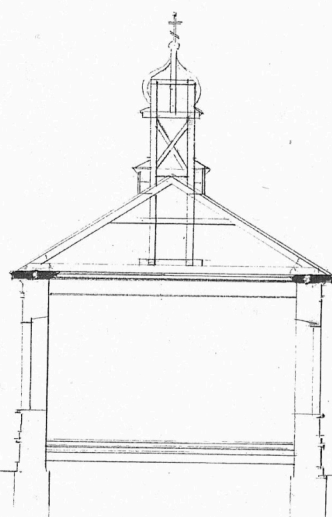
А Разрезъ по линіямъ АС и ВД:



Фасадъ по линіи АВ:



Разрезъ по линіи ІК:



Масштабъ.

8. Арш.



А - чертежи храма, введенного в эксплуатацию в 1881 г.; Б, В - современный вид

Рисунок 5.2 – Свято-Параскевинская церковь в д. Сычи Брестского района